



Глава муниципального образования город Тула

ПОСТАНОВЛЕНИЕ

от 16.11.2016 № 687 - п

О назначении публичных слушаний по обсуждению проекта планировки и проекта межевания территории линейного объекта (газопровод высокого давления) в Ленинском районе Тульской области, 300 м южнее д. Широно

На основании обращения главы администрации города Тулы от 16.11.2016 № 8211-к/3 (вх. от 16.11.2016 № 1808/ПД), в соответствии с Градостроительным кодексом Российской Федерации, Федеральным законом от 06.10.2003 № 131-ФЗ «Об общих принципах организации местного самоуправления в Российской Федерации», Уставом муниципального образования город Тула, Положением «Об организации и проведении публичных слушаний в муниципальном образовании город Тула», утвержденным решением Тульской городской Думы от 25.03.2009 № 65/1422,

ПОСТАНОВЛЯЮ:

1. Обсудить на публичных слушаниях проект планировки и проект межевания территории линейного объекта (газопровод высокого давления) в Ленинском районе Тульской области, 300 м южнее д. Широно (приложения 1-28).

2. Назначить проведение публичных слушаний по обсуждению проекта планировки и проекта межевания территории линейного объекта (газопровод высокого давления) в Ленинском районе Тульской области, 300 м южнее д. Широно, на 21 декабря 2016 года в 18-00 часов по адресу: г. Тула, пр. Ленина, д. 20, МБУ «Молодежный многопрофильный центр «Родина».

3. Создать комиссию по подготовке и проведению публичных слушаний в следующем составе:

Представители Тульской городской Думы:

Осташев В.А. - заместитель председателя Тульской городской Думы;

Ядыкин А.Г. - председатель постоянной комиссии Тульской городской Думы по инвестиционной политике, строительству и развитию предпринимательства;

Фанстов А.Ю. - заместитель председателя постоянной комиссии Тульской городской Думы по инвестиционной политике, строительству и развитию предпринимательства;

Балахтар К.А. - член постоянной комиссии Тульской городской Думы по инвестиционной политике, строительству и развитию предпринимательства;

Исаков В.П. - член постоянной комиссии Тульской городской Думы по инвестиционной политике, строительству и развитию предпринимательства;

Кузнецов С.В. - член постоянной комиссии Тульской городской Думы по инвестиционной политике, строительству и развитию предпринимательства;

Балакшина М.Ю. - руководитель аппарата Тульской городской Думы;

Шепарова О.М. - начальник отдела правового обеспечения и нормотворчества аппарата Тульской городской Думы.

Представители администрации города Тулы (по согласованию):

Сергеева Я.В. - заместитель начальника управления - начальник отдела территориального планирования и землеустройства управления градостроительства и архитектуры администрации города Тулы;

Ринкман О.И. - заместитель начальника отдела территориального планирования и землеустройства управления градостроительства и архитектуры администрации города Тулы.

4. Комиссии по подготовке и проведению публичных слушаний в установленном порядке обеспечить проведение вышеуказанных публичных слушаний и организовать учет предложений в следующем порядке:

4.1. Поступившие предложения регистрируются и рассматриваются в комиссии по подготовке и проведению публичных слушаний.

4.2. Предложения, внесенные с нарушением сроков и установленного порядка, по решению комиссии по подготовке и проведению публичных слушаний не рассматриваются.

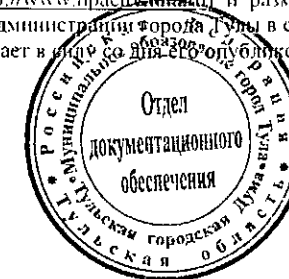
5. Желающим выступить на слушаниях свои предложения и заявки направлять в Тульскую городскую Думу до 18 декабря 2016 года по адресу: г. Тула, пр. Ленина, д. 2, к. 268, по тел./факсу 31-25-74, e-mail: duma@cityadm.tula.ru. Справки по телефонам: 36-71-76, 36-68-89, 56-76-13.

6. Контроль за исполнением настоящего постановления возложить на заместителя главы администрации города – начальника управления по городскому хозяйству администрации города Тулы и постоянную комиссию Тульской городской Думы по инвестиционной политике, строительству и развитию предпринимательства.

7. Опубликовать настоящее постановление на официальном сайте муниципального образования город Тула (<http://www.pracity.tula.ru>) и разместить на официальных сайтах Тульской городской Думы и администрации города Тулы в сети Интернет.

8. Постановление вступает в силу со дня его опубликования.

Глава муниципального образования город Тула

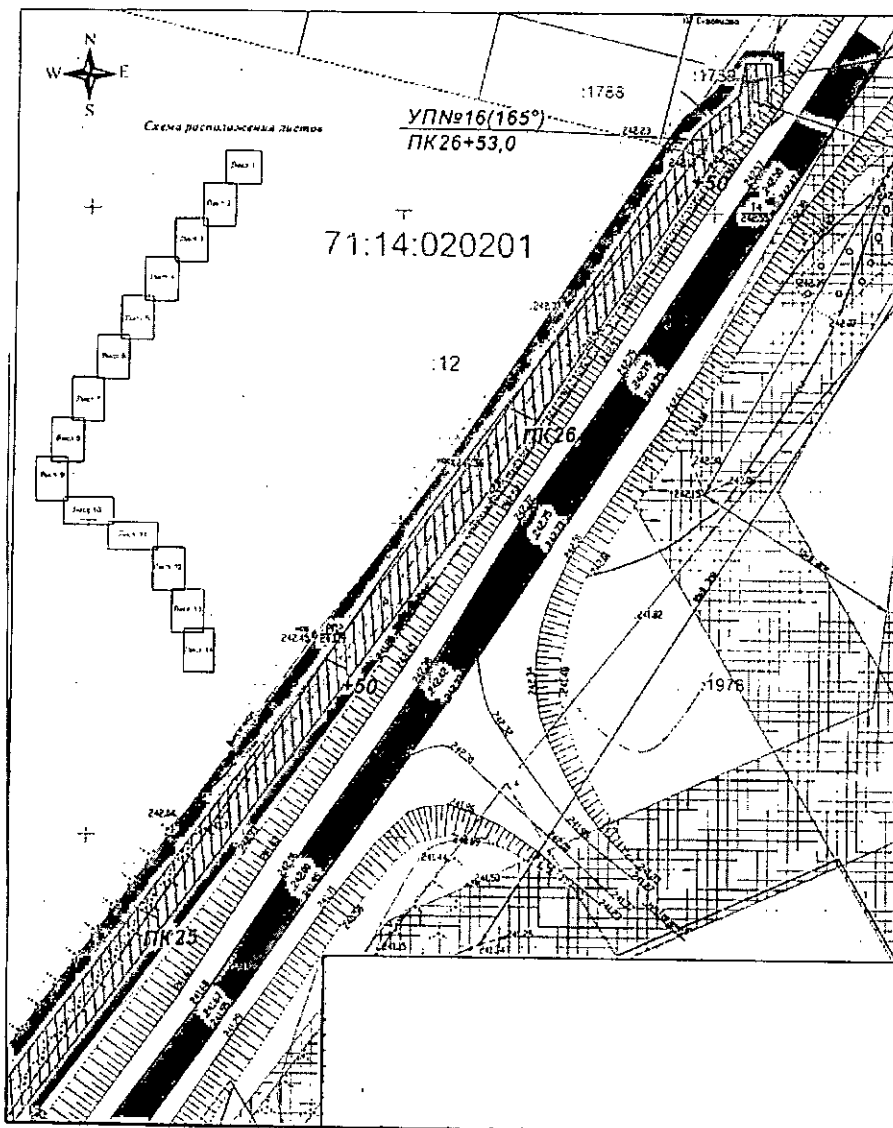


Ю.И. Цкипури

Приложение 1
к постановлению Главы
муниципального образования
город Тула от 16.11.2016 № 687-п

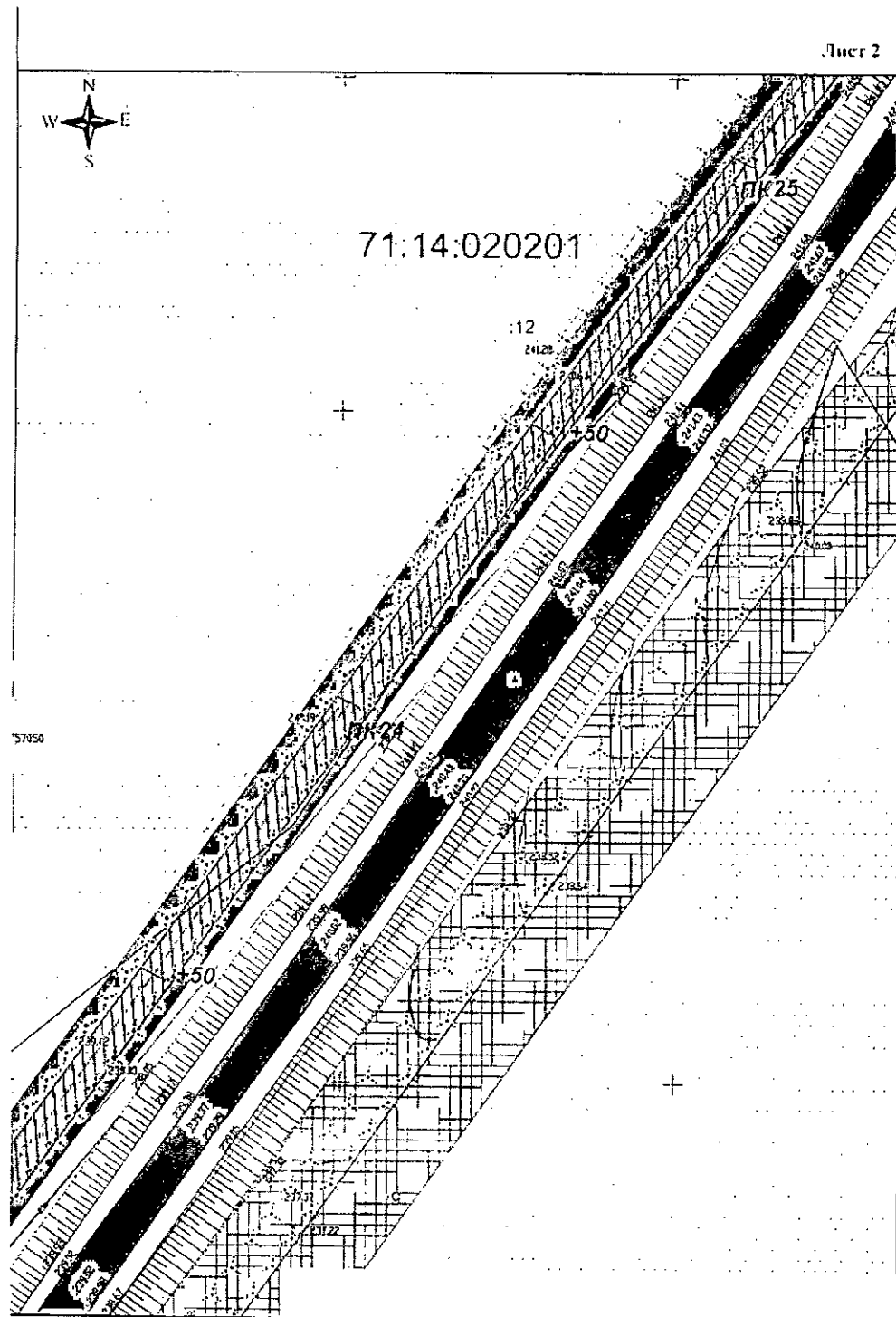
Проект планировки территории линейного объекта
(газопровод высокого давления) в Ленинском районе Тульской области, 300 м южнее
д. Широно. Основной чертеж.
(Лист 1)

Лист 1

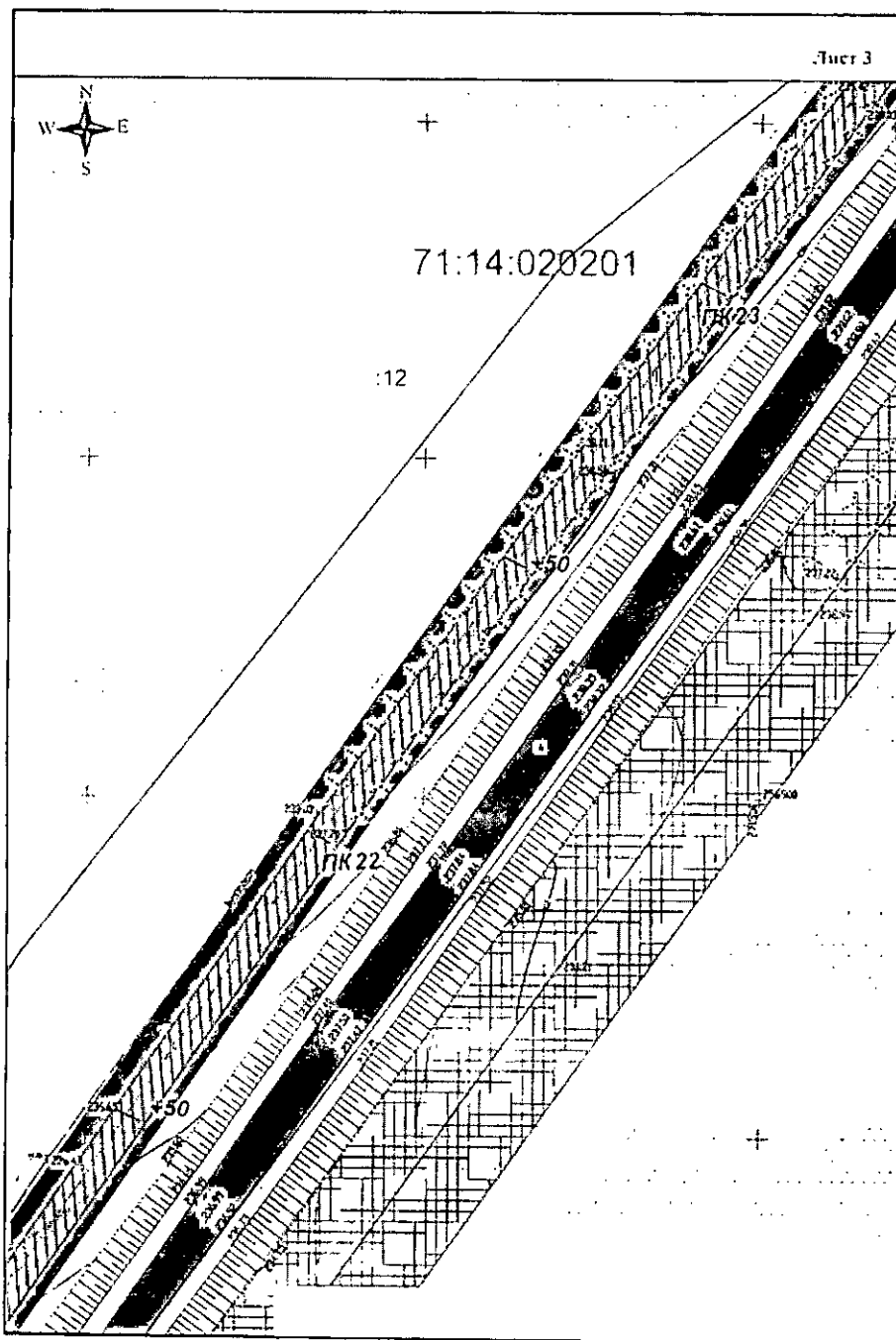


Приложение 2
к постановлению Главы
муниципального образования
город Тула от 16.11.2016 № 687-п

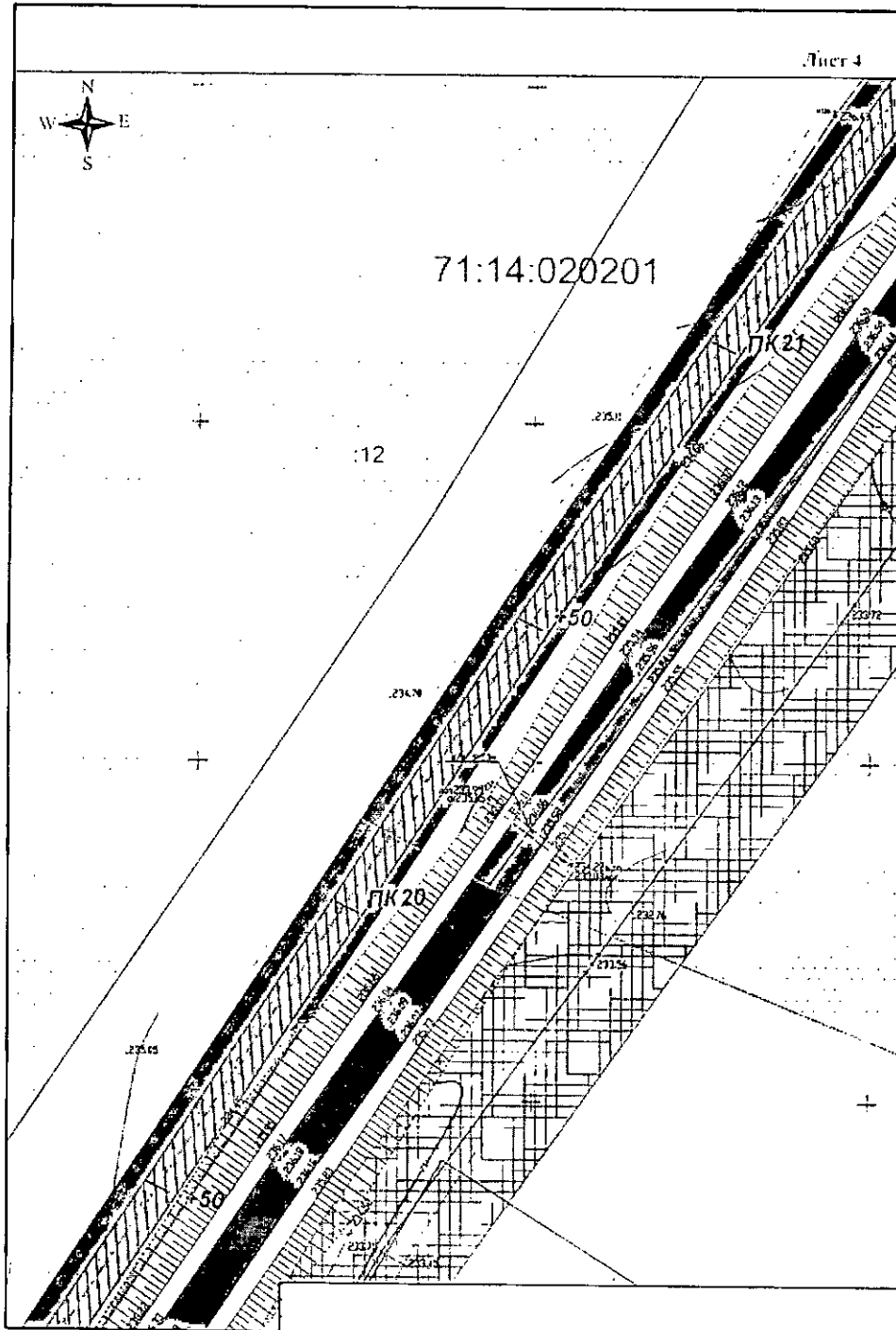
Проект планировки территории линейного объекта
(газопровод высокого давления) в Ленинском районе Тульской области, 300 м южнее
д. Широно. Основной чертеж.
(Лист 2)



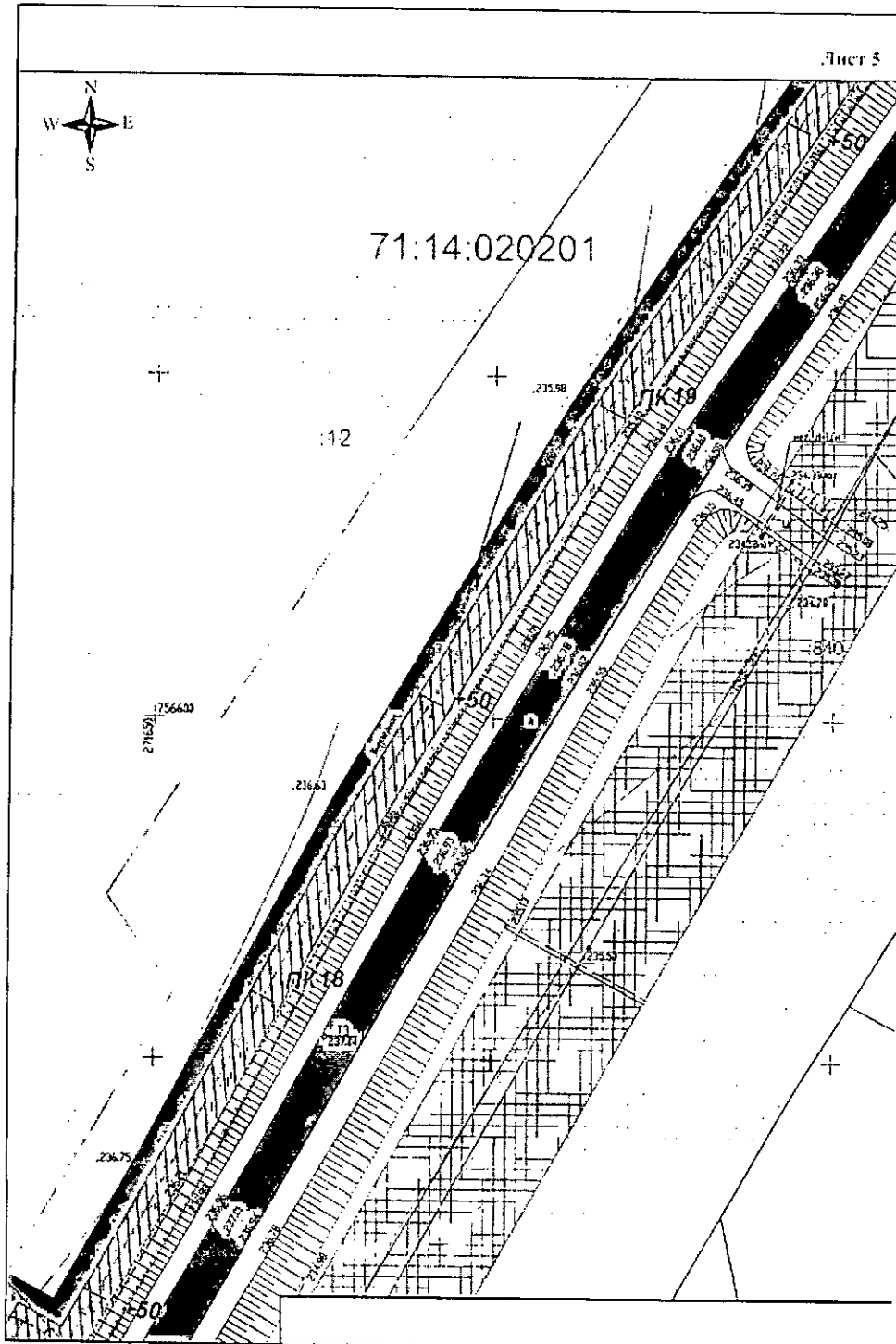
Проект планировки территории линейного объекта
(газопровод высокого давления) в Ленинском районе Тульской области, 300 м южнее
д. Широно. Основной чертеж.
(Лист 3)



Проект планировки территории линейного объекта
(газопровод высокого давления) в Ленинском районе Тульской области, 300 м южнее
д. Широно. Основной чертеж.
(Лист 4)

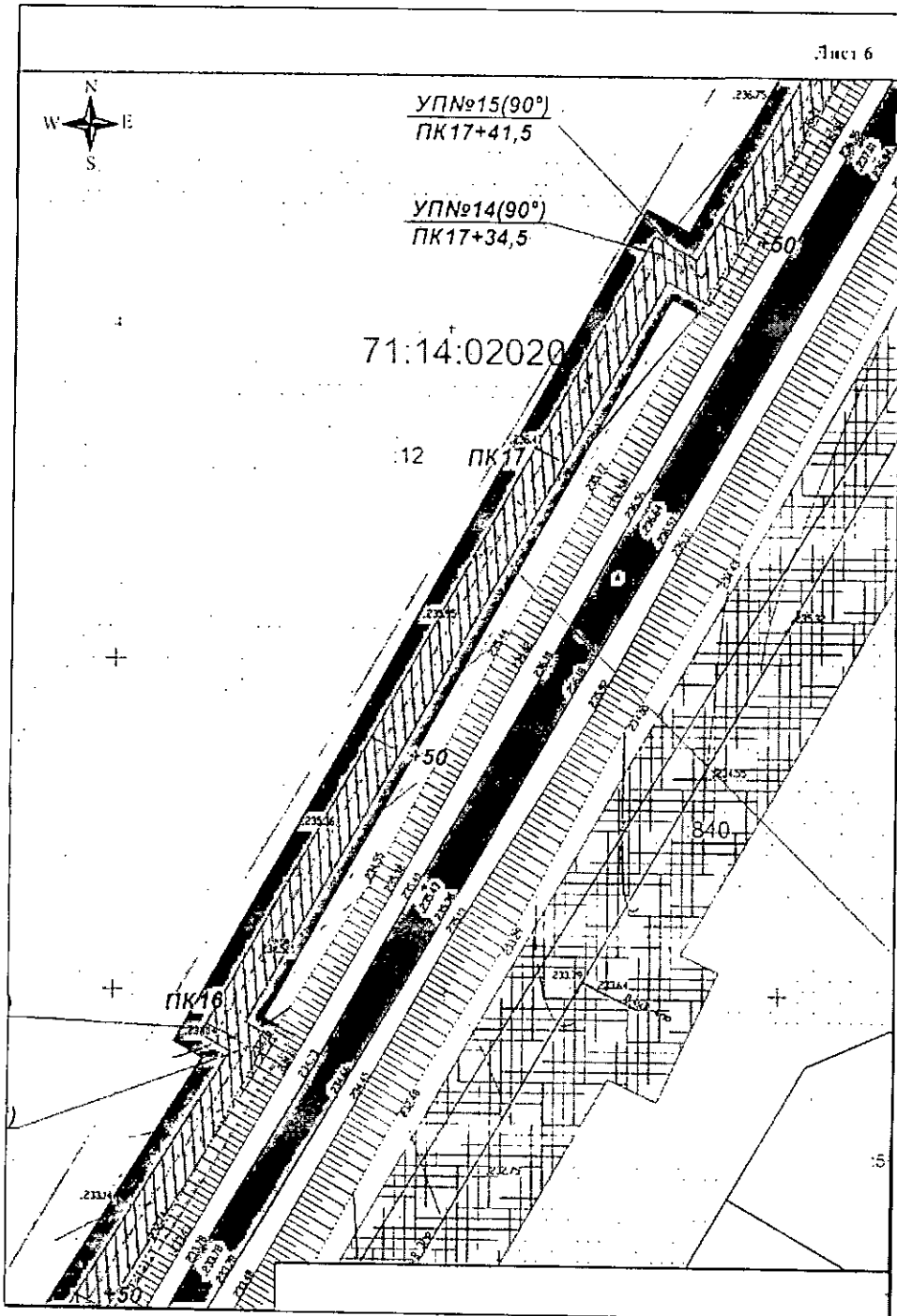


**Проект планировки территории линейного объекта
(газопровод высокого давления) в Ленинском районе Тульской области, 300 м южнее
д. Ширино. Основной чертеж.
(Лист 5)**



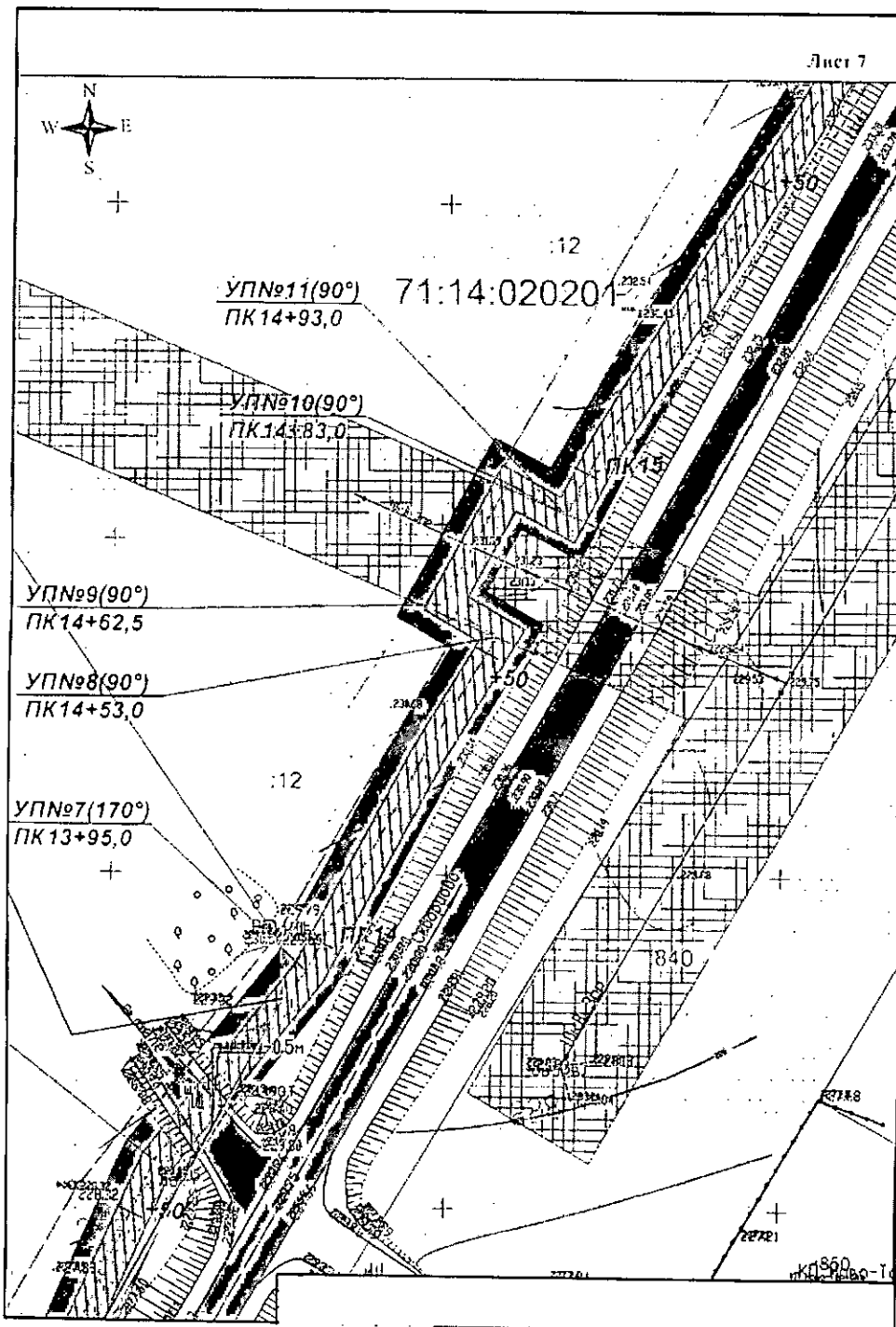
Приложение 6
к постановлению Главы
муниципального образования
город Тула от 16.11.2016 № 687-п

Проект планировки территории линейного объекта
(газопровод высокого давления) в Ленинском районе Тульской области, 300 м южнее
д. Широно. Основной чертеж.
(Лист 6)

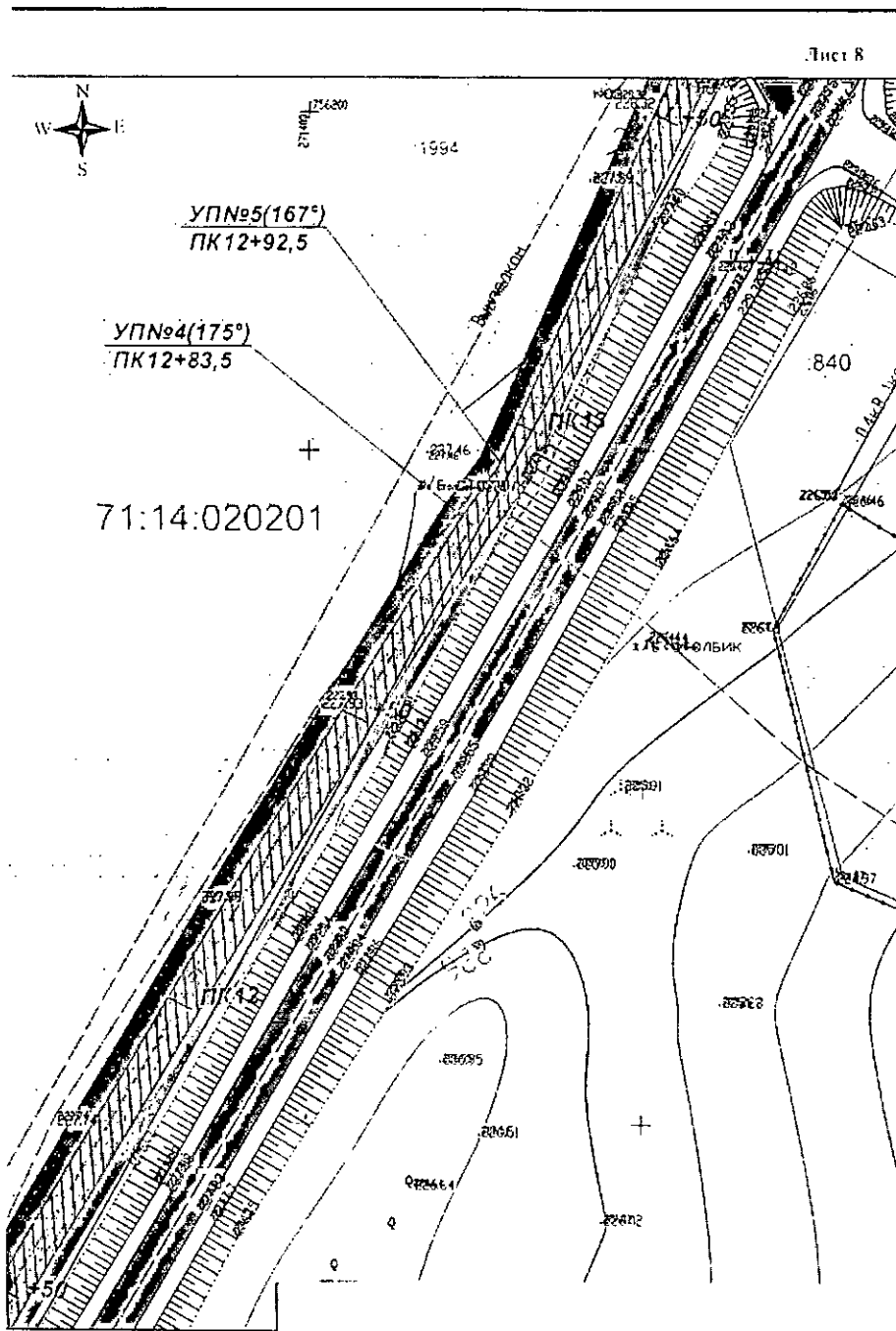


Приложение 7
к постановлению Главы
муниципального образования
город Тула от 16.11.2016 № 687-п

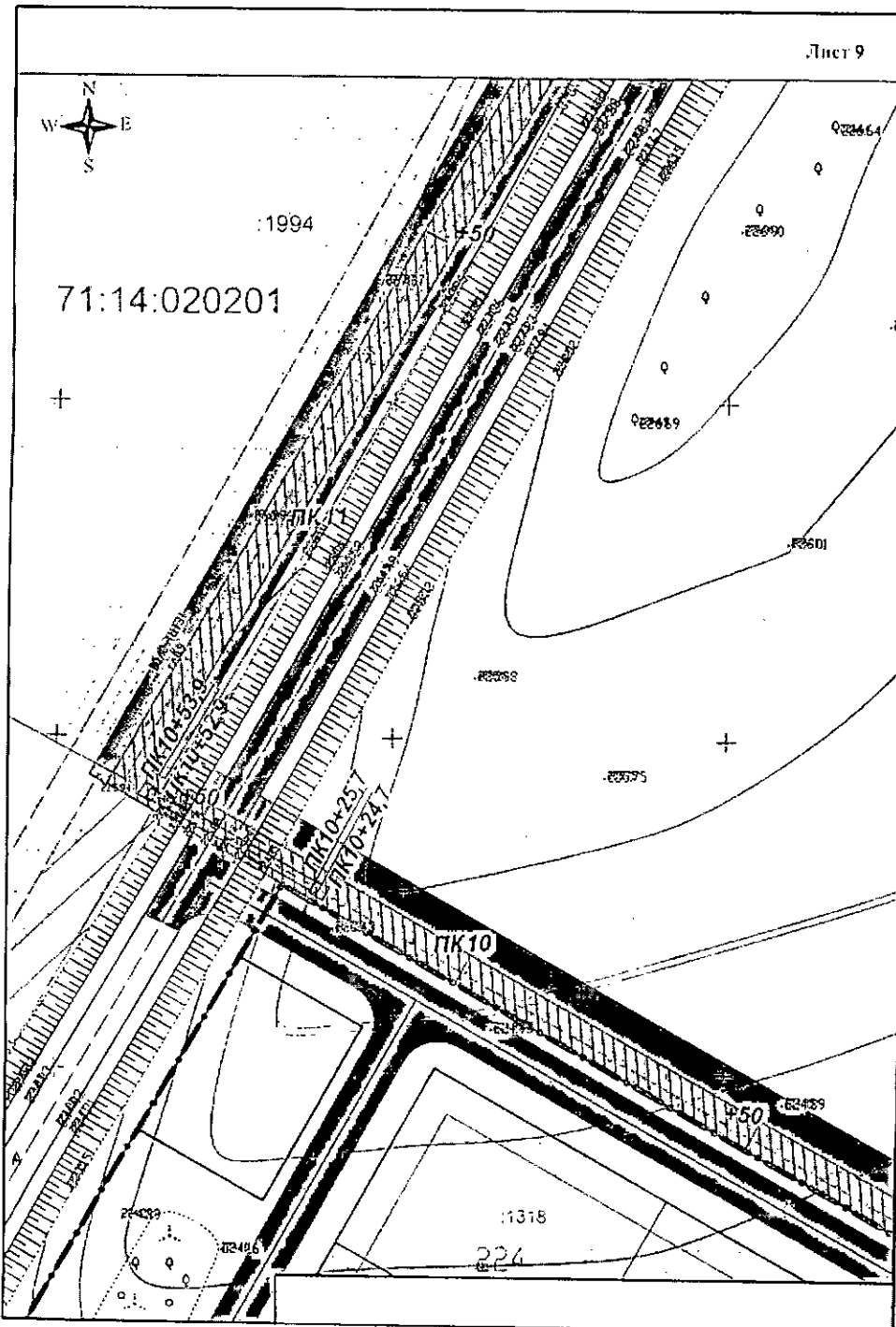
Проект планировки территории линейного объекта
(газопровод высокого давления) в Ленинском районе Тульской области, 300 м южнее
д. Широно. Основной чертеж.
(Лист 7)



Проект планировки территории линейного объекта
(газопровод высокого давления) в Ленинском районе Тульской области, 300 м южнее
д. Широно. Основной чертеж.
(Лист 8)

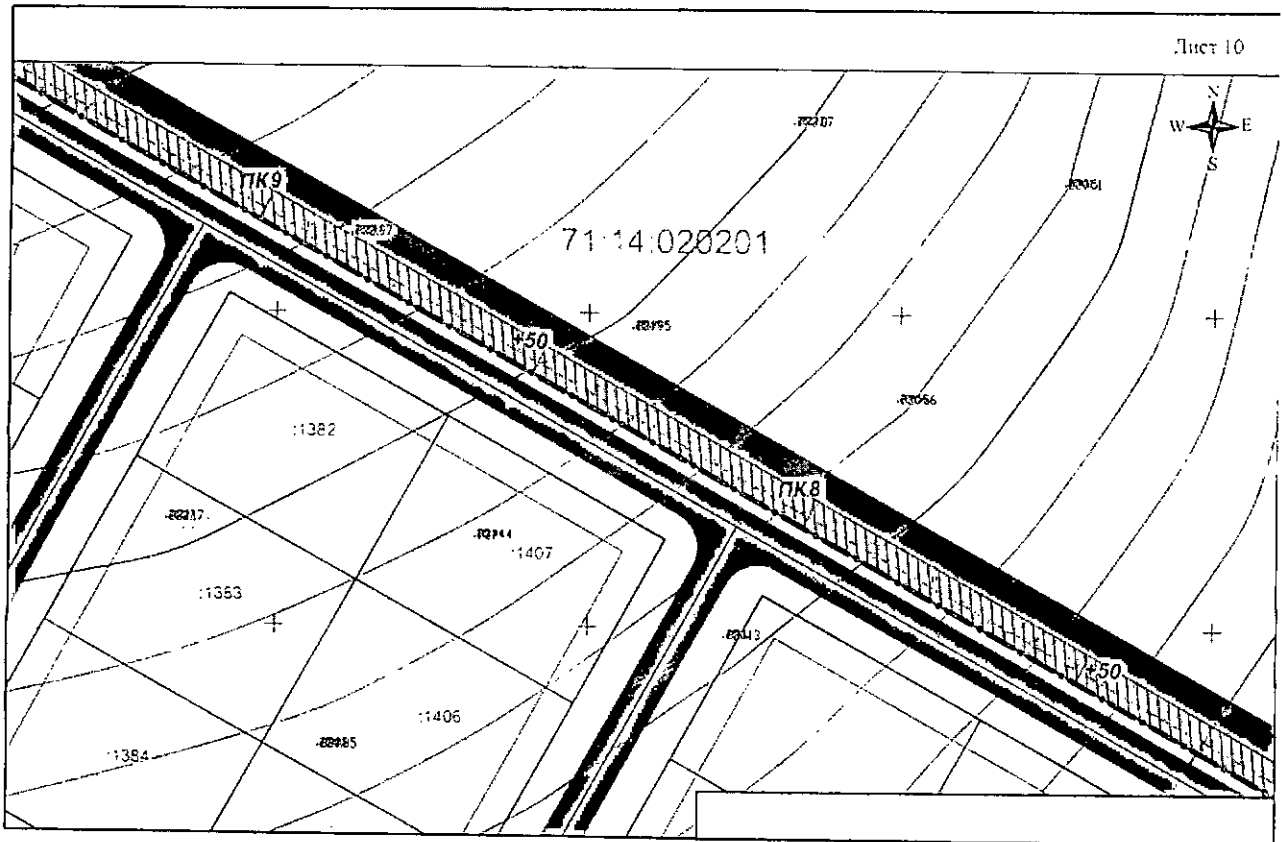


Проект планировки территории линейного объекта
(газопровод высокого давления) в Ленинском районе Тульской области, 300 м южнее
д. Широно. Основной чертеж.
(Лист 9)

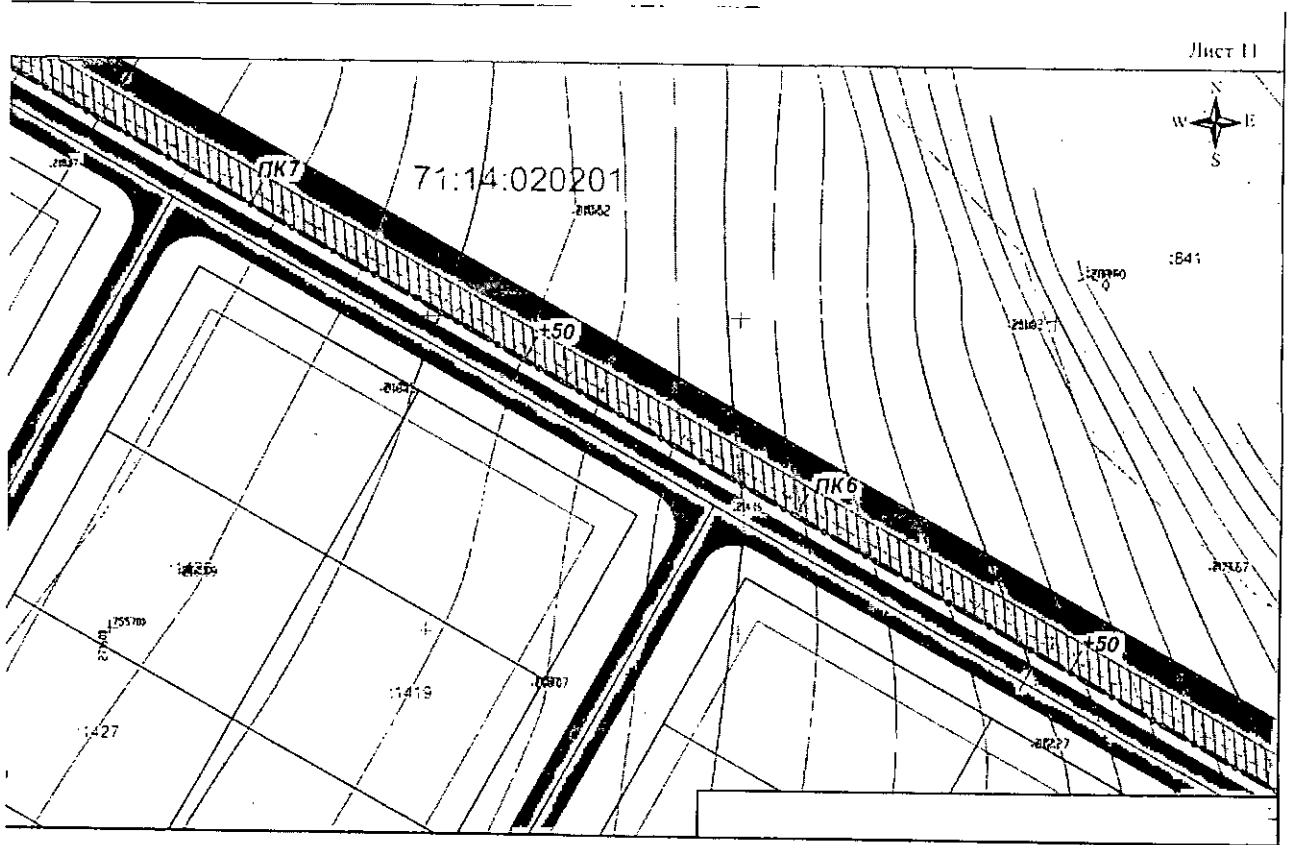


Приложение 10
к постановлению Главы
муниципального образования
город Тула от 16.11.2016 № 687-п

Проект планировки территории линейного объекта
(газопровод высокого давления) в Ленинском районе Тульской области, 300 м южнее
д. Широно. Основной чертеж.
(Лист 10)

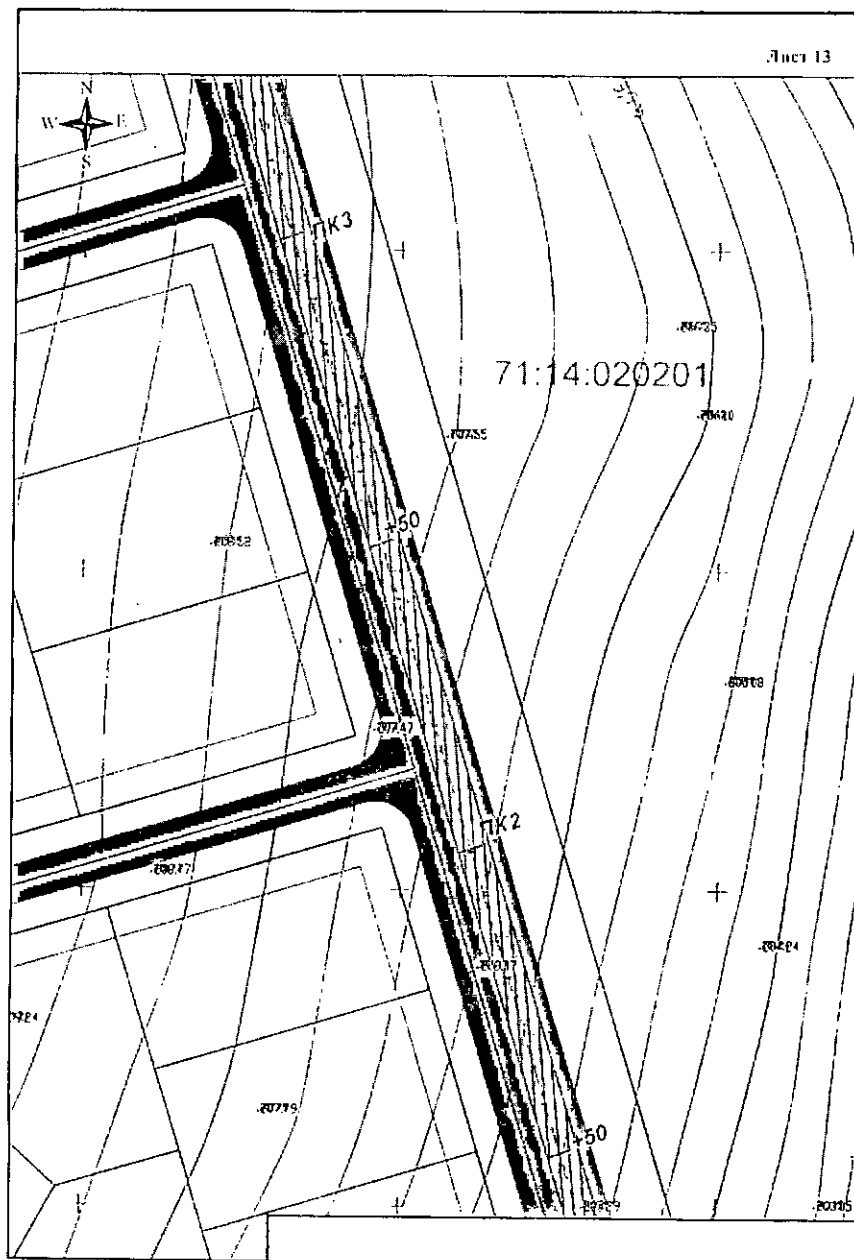


**Проект планировки территории линейного объекта
(газопровод высокого давления) в Ленинском районе Тульской области, 300 м южнее
д. Широно. Основной чертеж.
(Лист 11)**

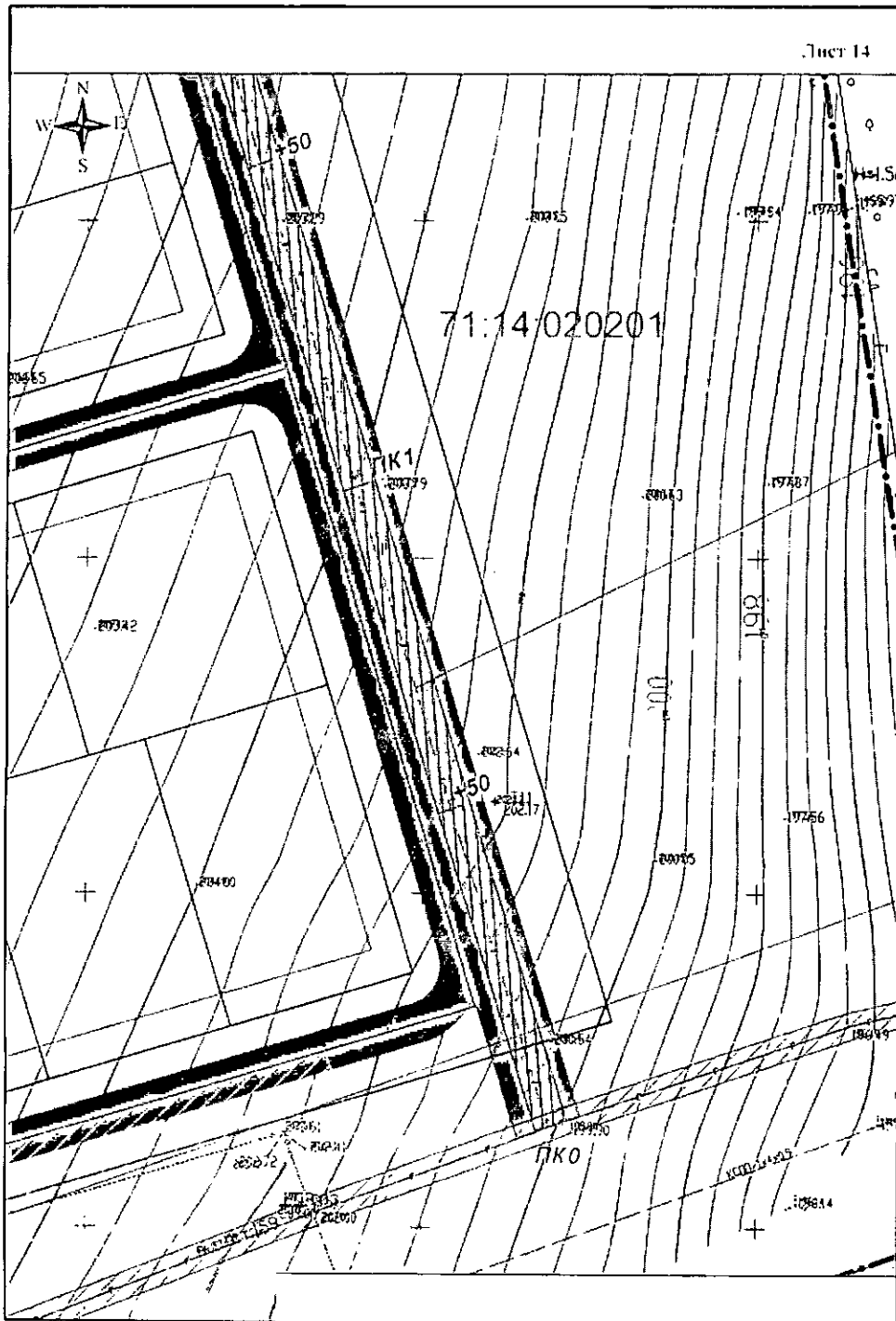


Приложение 13
к постановлению Главы
муниципального образования
город Тула от 16.11.2016 № 687-п

**Проект планировки территории линейного объекта
(газопровод высокого давления) в Ленинском районе Тульской области, 300 м южнее
д. Шарно. Основной чертеж.
(Лист 13)**

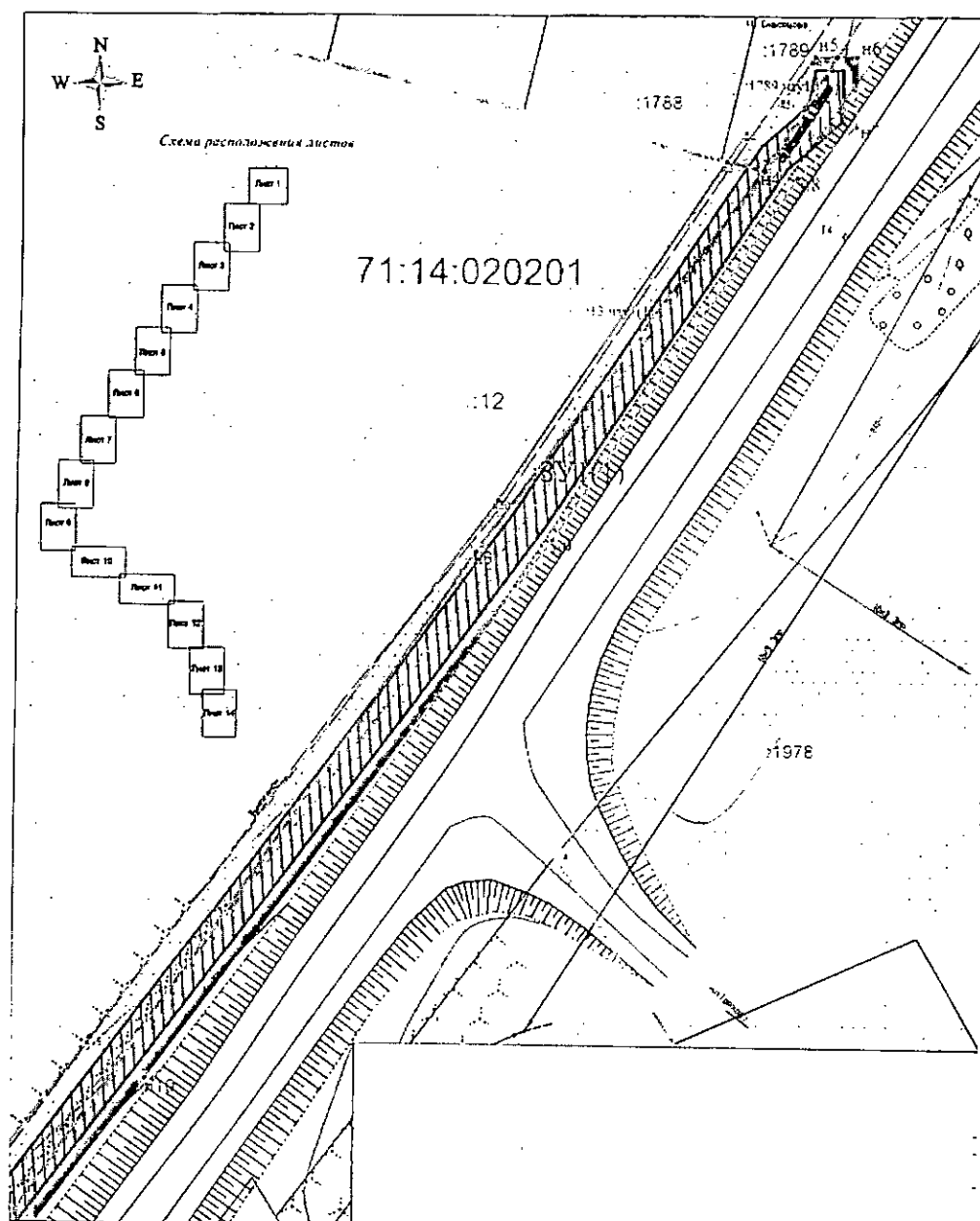


Проект планировки территории линейного объекта
(газопровод высокого давления) в Ленинском районе Тульской области, 300 м южнее
д. Широно. Основной чертеж.
(Лист 14)



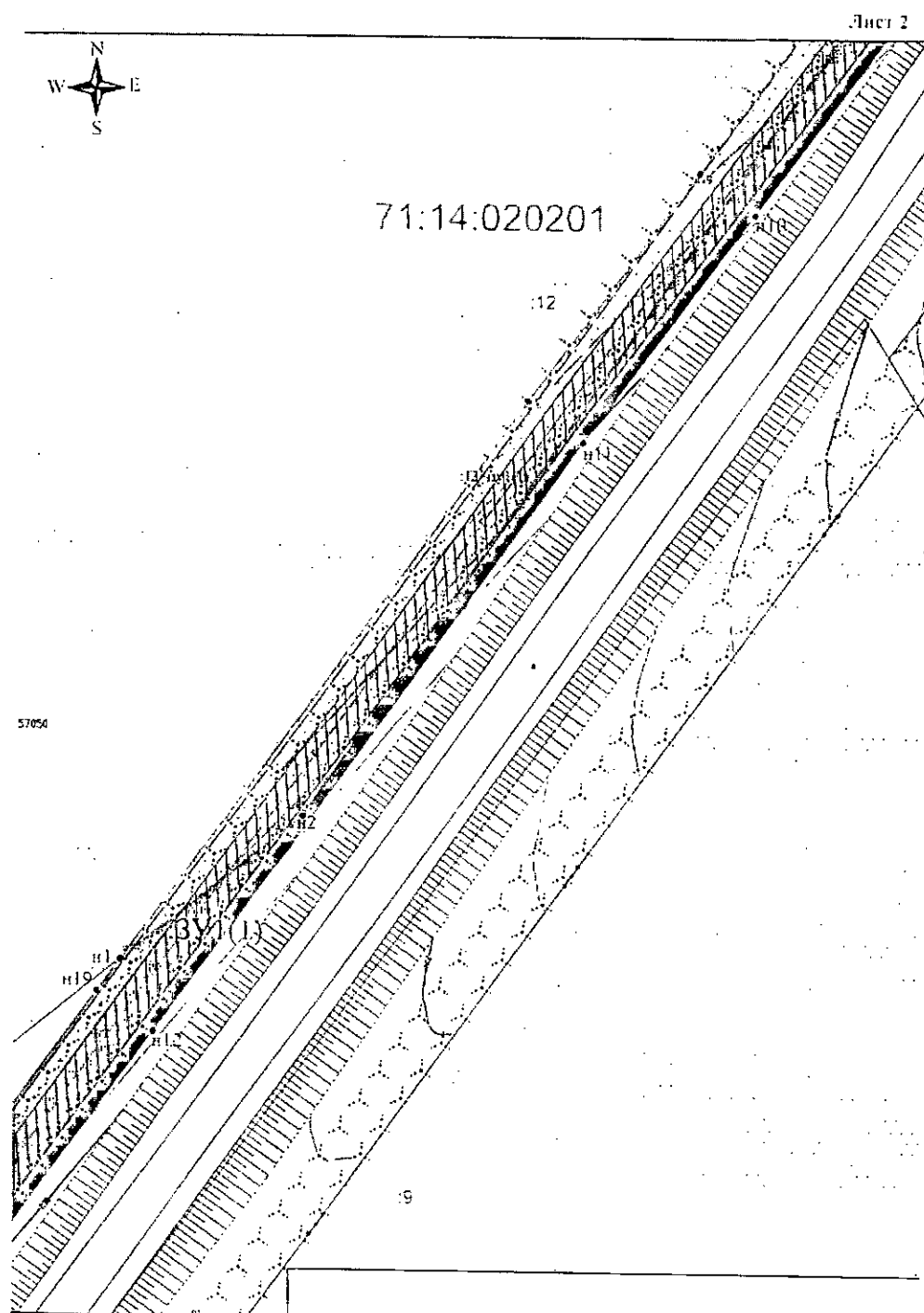
**Проект планировки территории линейного объекта
(газопровод высокого давления) в Ленинском районе Тульской области, 300 м южнее
д. Широ. Чертеж межевания территории.
(Лист 1)**

Лист 1



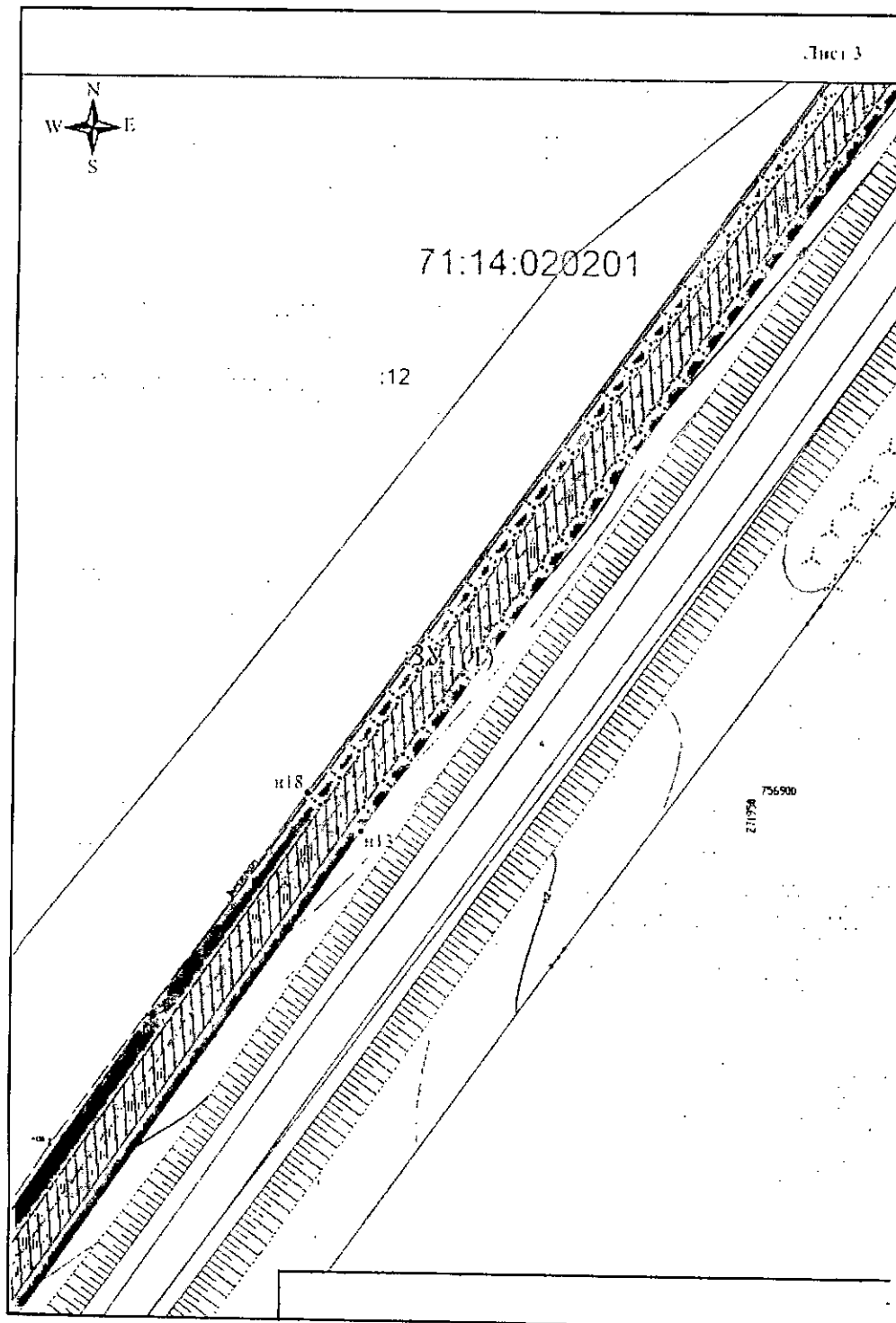
Приложение 16
к постановлению Главы
муниципального образования
город Тула от 16.11.2016 № 687-п

Проект планировки территории линейного объекта
(газопровод высокого давления) в Ленинском районе Тульской области, 300 м южнее
д. Широно. Чертеж межевания территории.
(Лист 2)

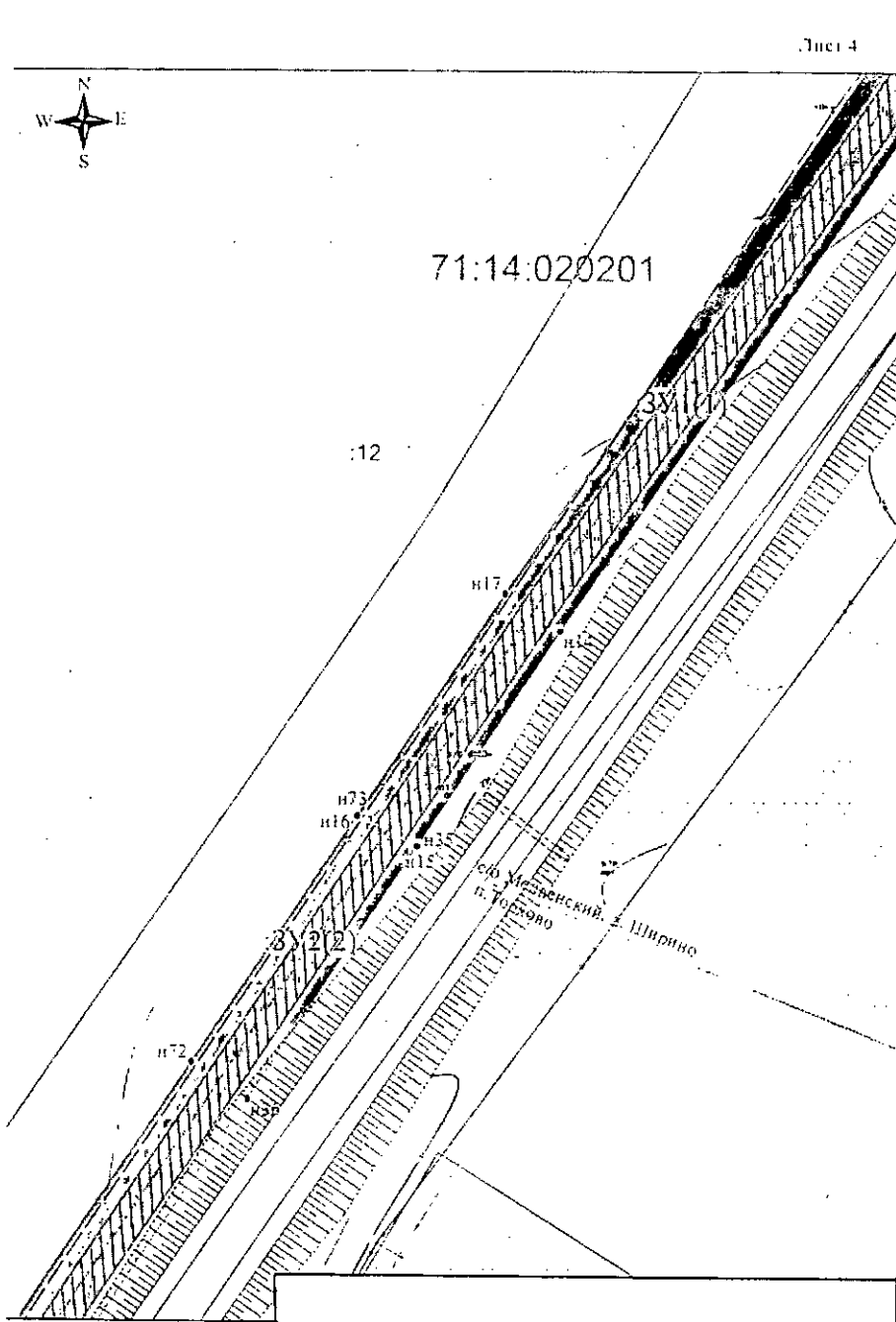


Приложение 17
к постановлению Главы
муниципального образования
город Тула от 16.11.2016 № 687-п

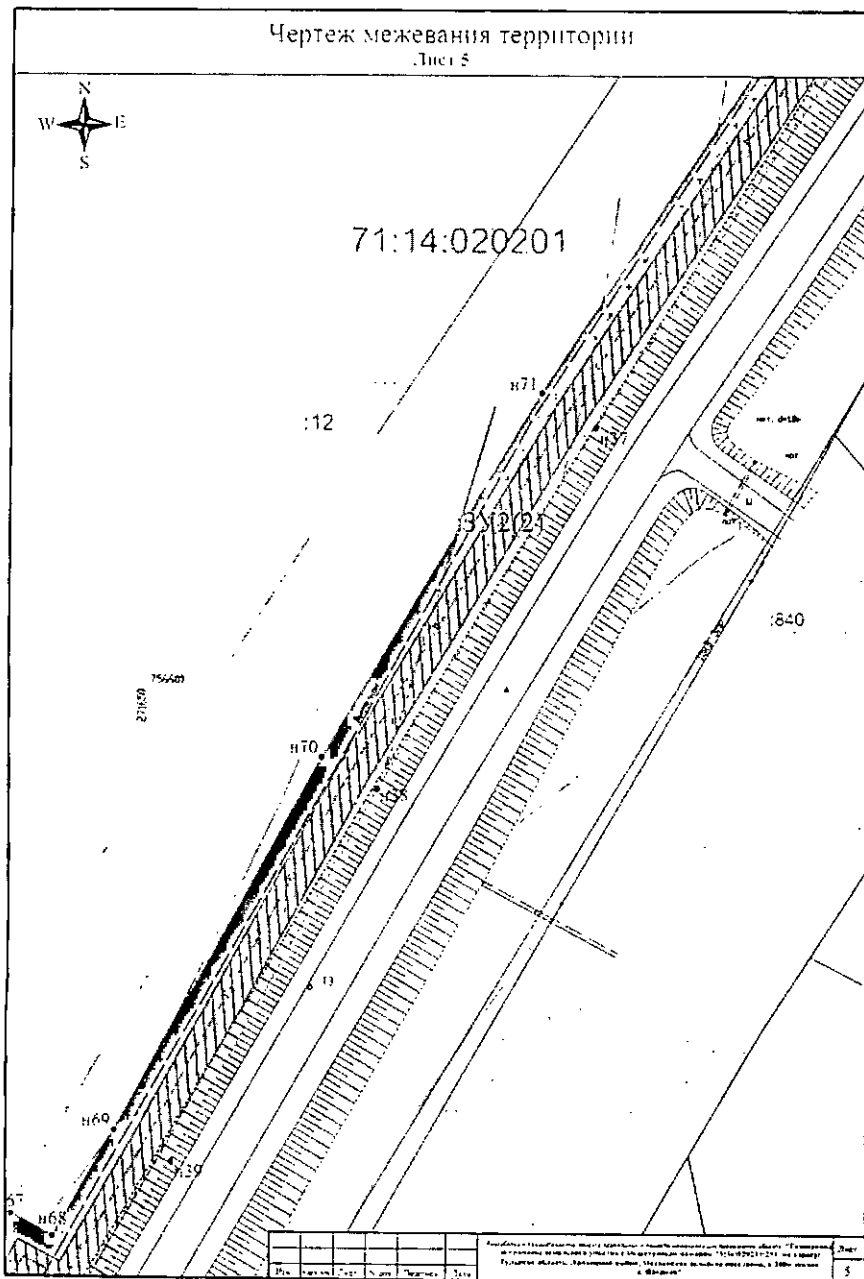
Проект планировки территории линейного объекта
(газопровод высокого давления) в Ленинском районе Тульской области, 300 м южнее
д. Широ. Чертеж межевания территории.
(Лист 3)



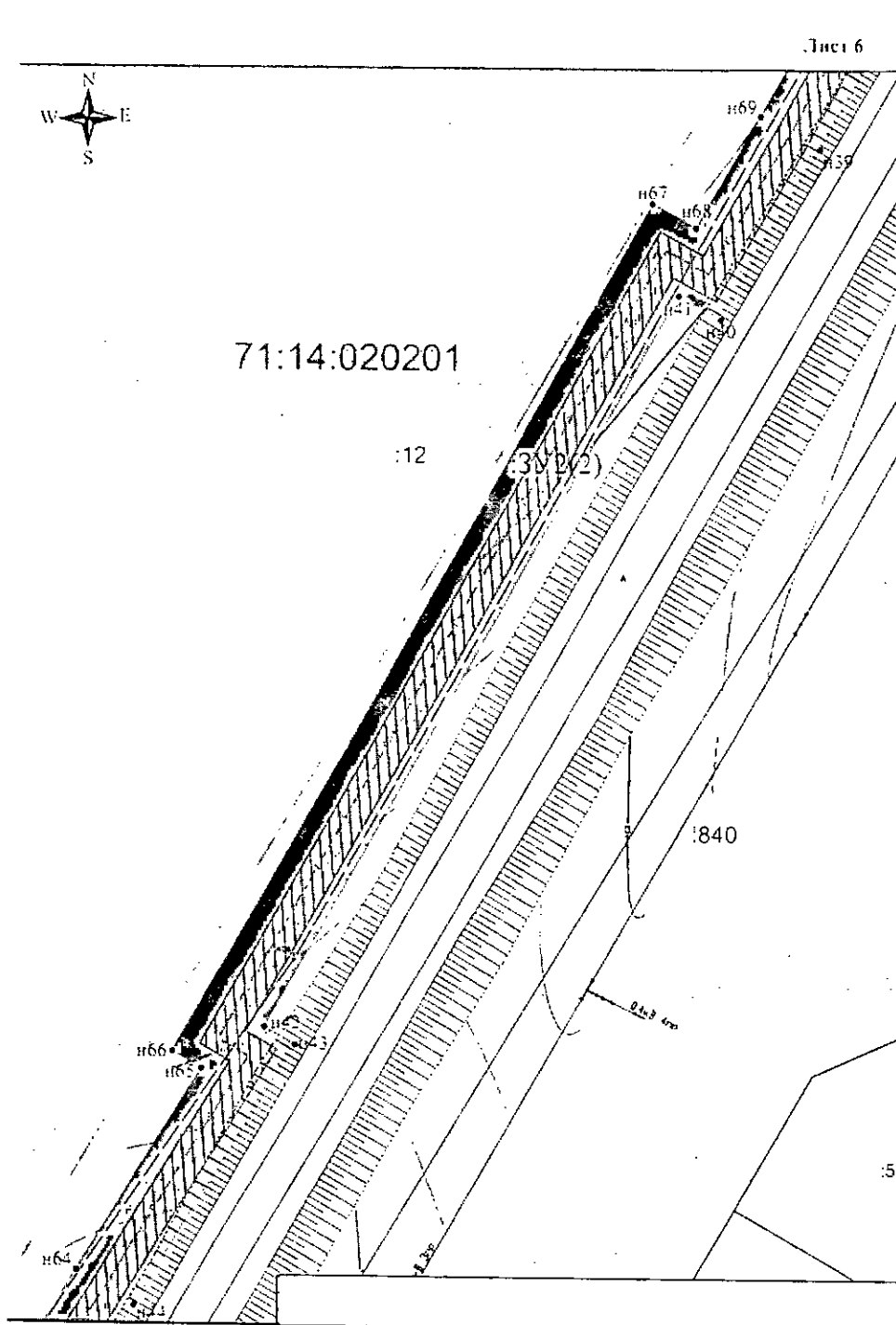
**Проект планировки территории линейного объекта
(газопровод высокого давления) в Ленинском районе Тульской области, 300 м южнее
д. Широно. Чертеж межевания территории.
(Лист 4)**



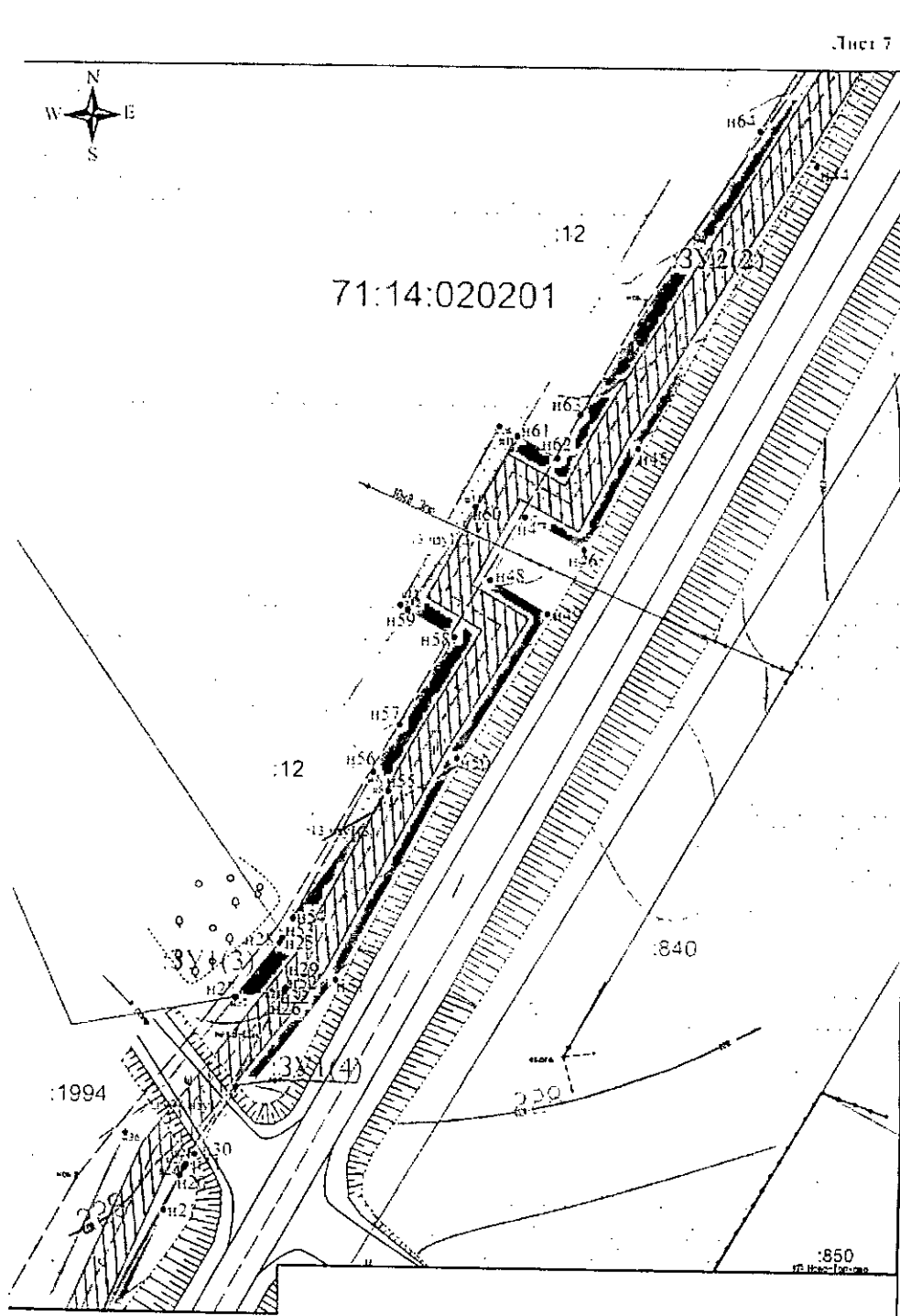
**Проект планировки территории линейного объекта
(газопровод высокого давления) в Ленинском районе Тульской области, 300 м южнее
д. Широно. Чертеж межевания территории.
(Лист 5)**



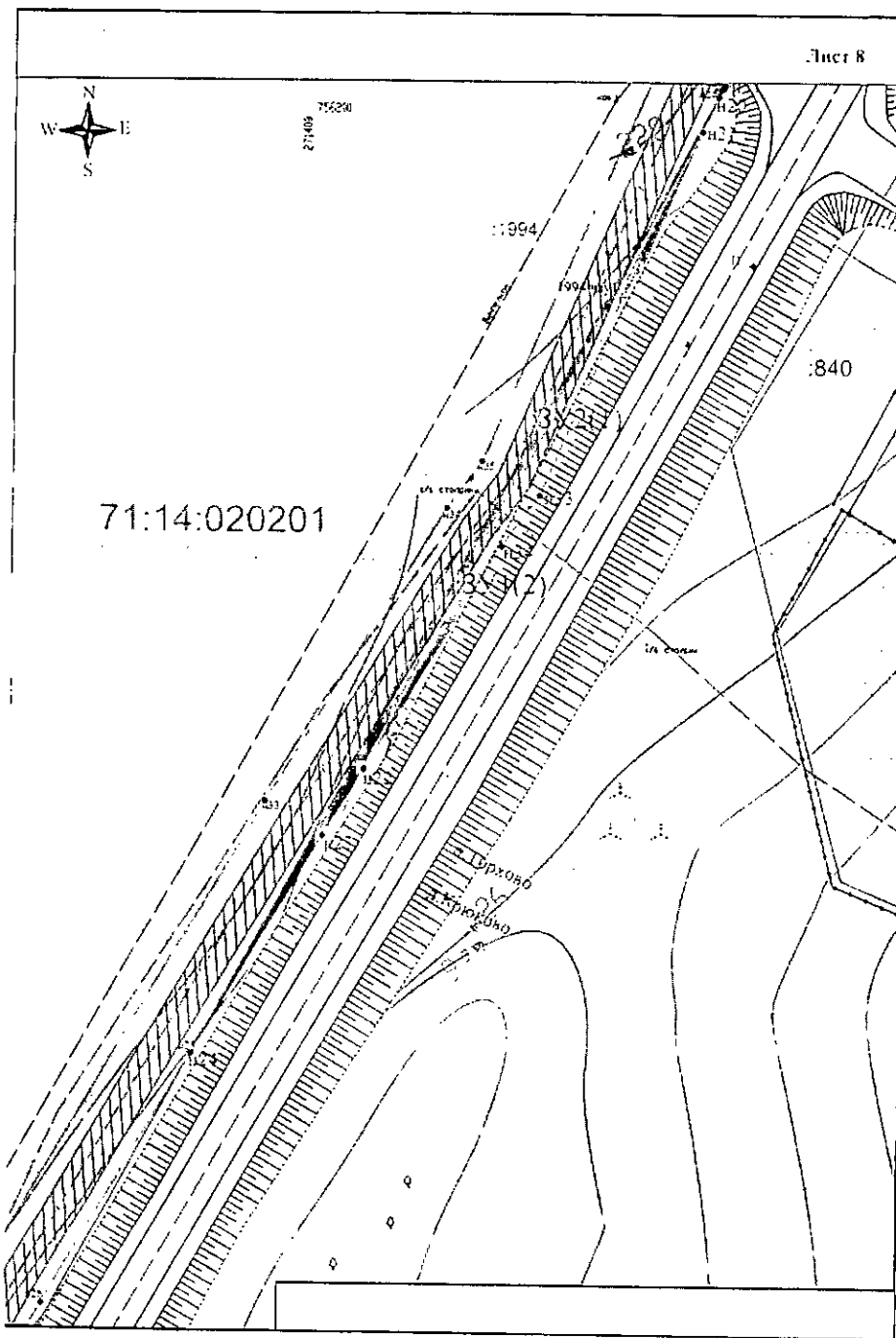
**Проект планировки территории линейного объекта
(газопровод высокого давления) в Ленинском районе Тульской области, 300 м южнее
д. Широно. Чертеж межевания территории.
(Лист 6)**



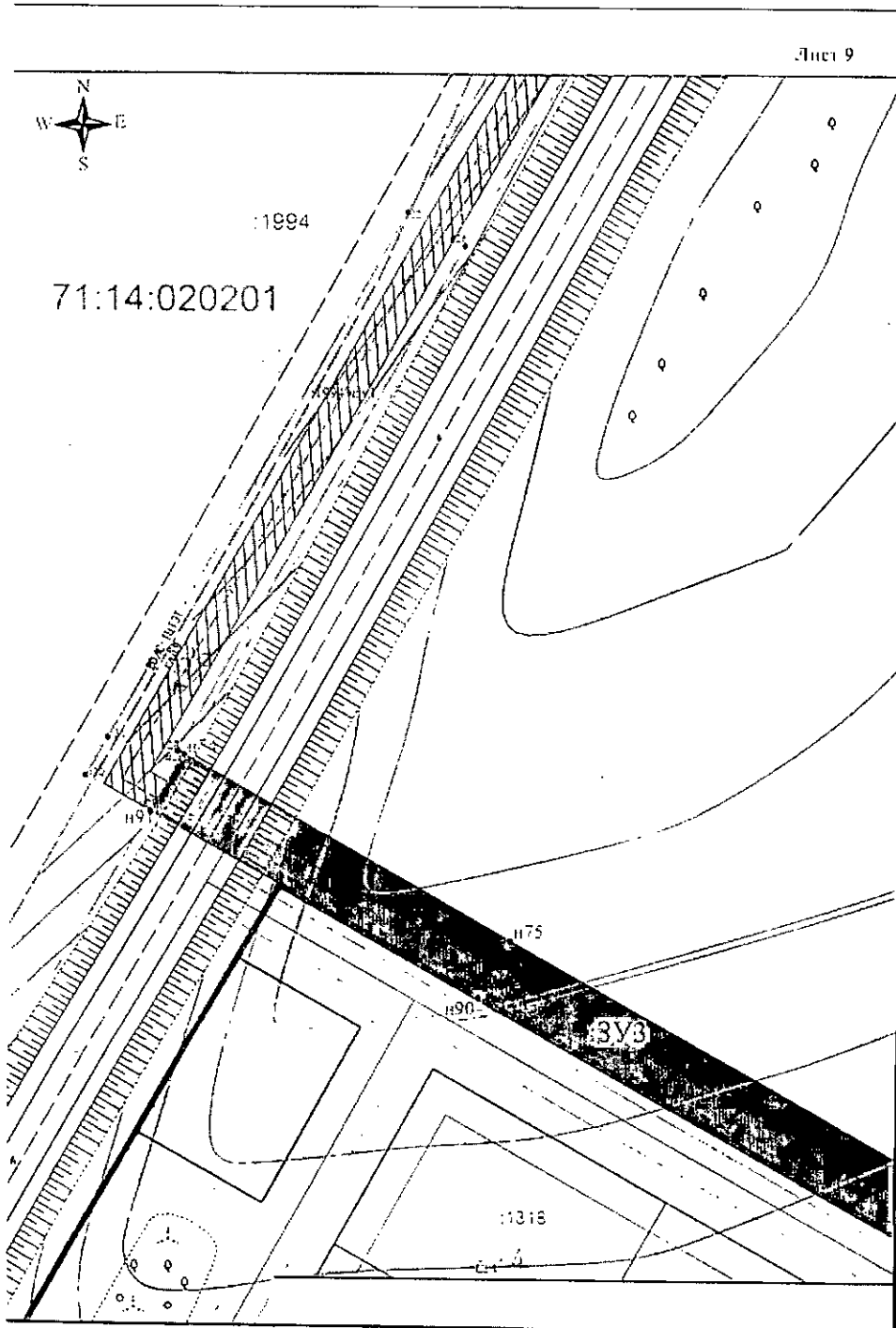
Проект планировки территории линейного объекта
(газопровод высокого давления) в Ленинском районе Тульской области, 300 м южнее
д. Широно. Чертеж межевания территории.
(Лист 7)



**Проект планировки территории линейного объекта
(газопровод высокого давления) в Ленинском районе Тульской области, 300 м южнее
д. Широно. Чертеж межевания территории.
(Лист 8)**

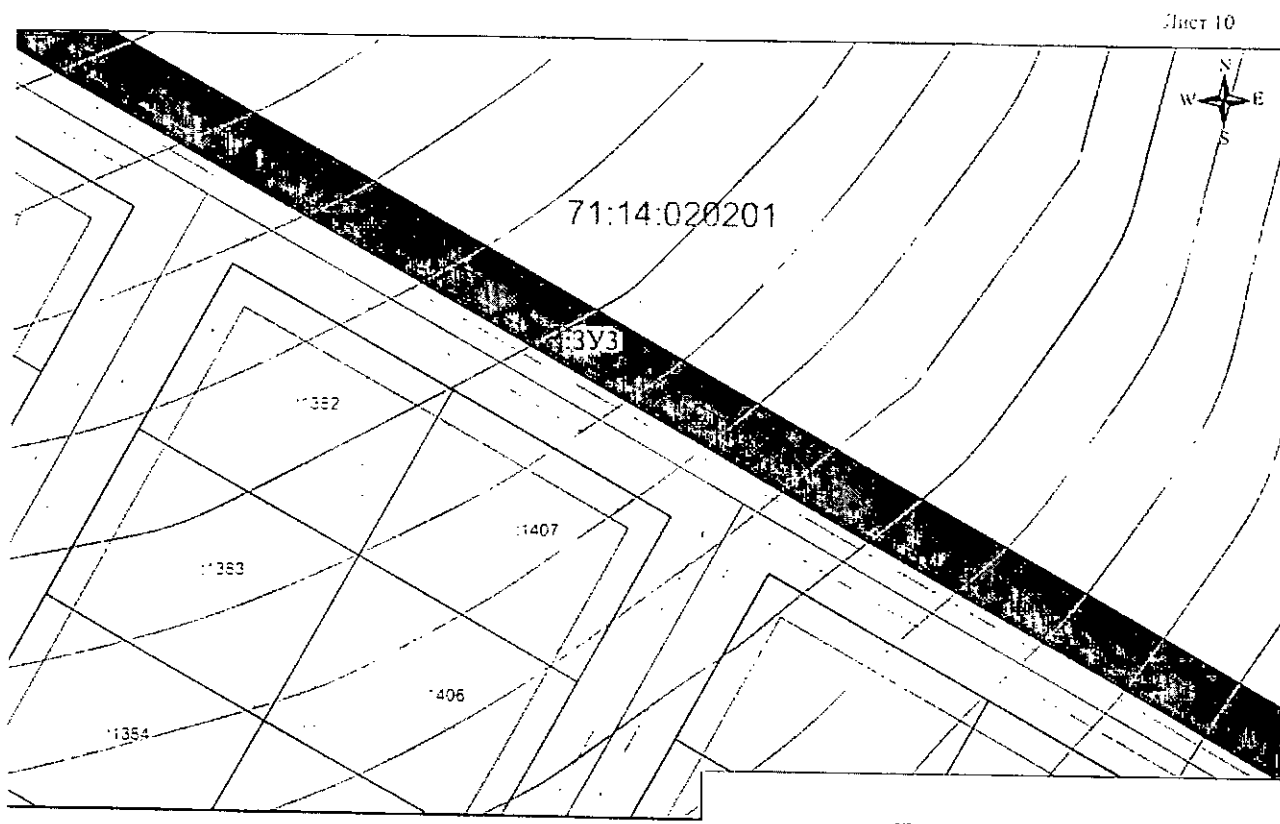


Проект планировки территории линейного объекта
(газопровод высокого давления) в Ленинском районе Тульской области, 300 м южнее
д. Широно. Чертеж межевания территории.
(Лист 9)



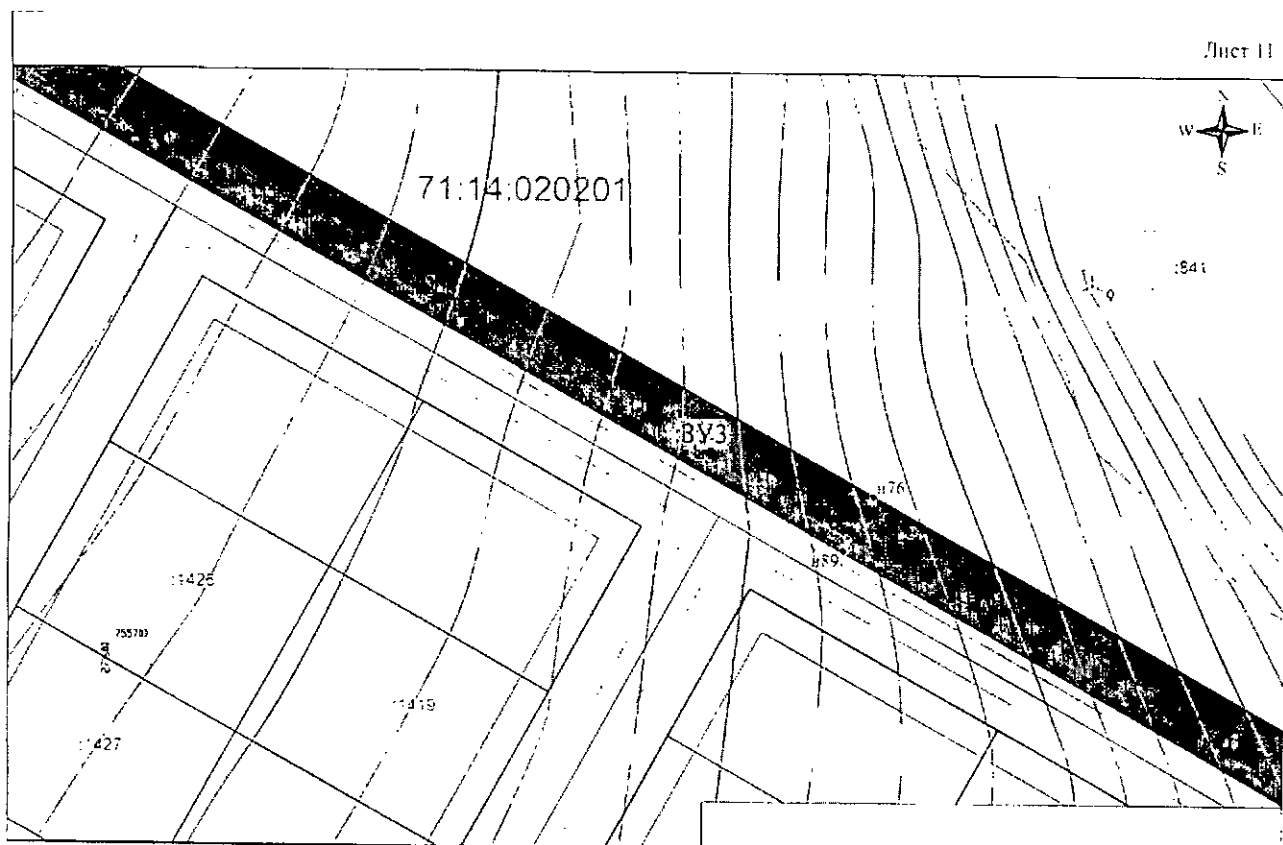
Приложение 24
к постановлению Главы
муниципального образования
город Тула от 16.11.2016 № 687-п

Проект планировки территории линейного объекта
(газопровод высокого давления) в Ленинском районе Тульской области, 300 м южнее
д. Широ. Чертеж межевания территории.
(Лист 10)



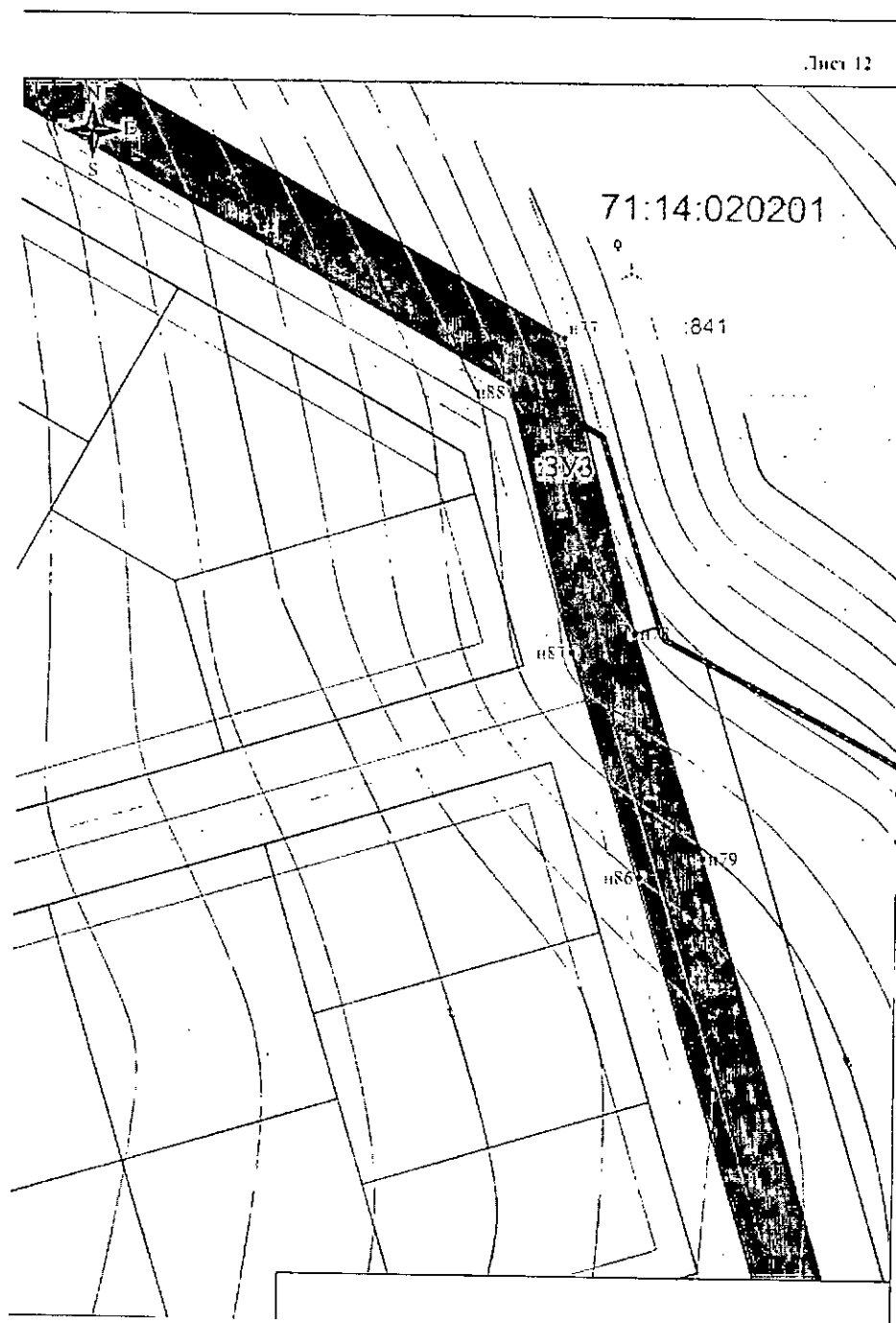
Приложение 25
к постановлению Главы
муниципального образования
город Тула от 16.11.2016 № 687-п

**Проект планировки территории линейного объекта
(газопровод высокого давления) в Ленинском районе Тульской области, 300 м южнее
д. Широно. Чертеж межевания территории.
(Лист 11)**



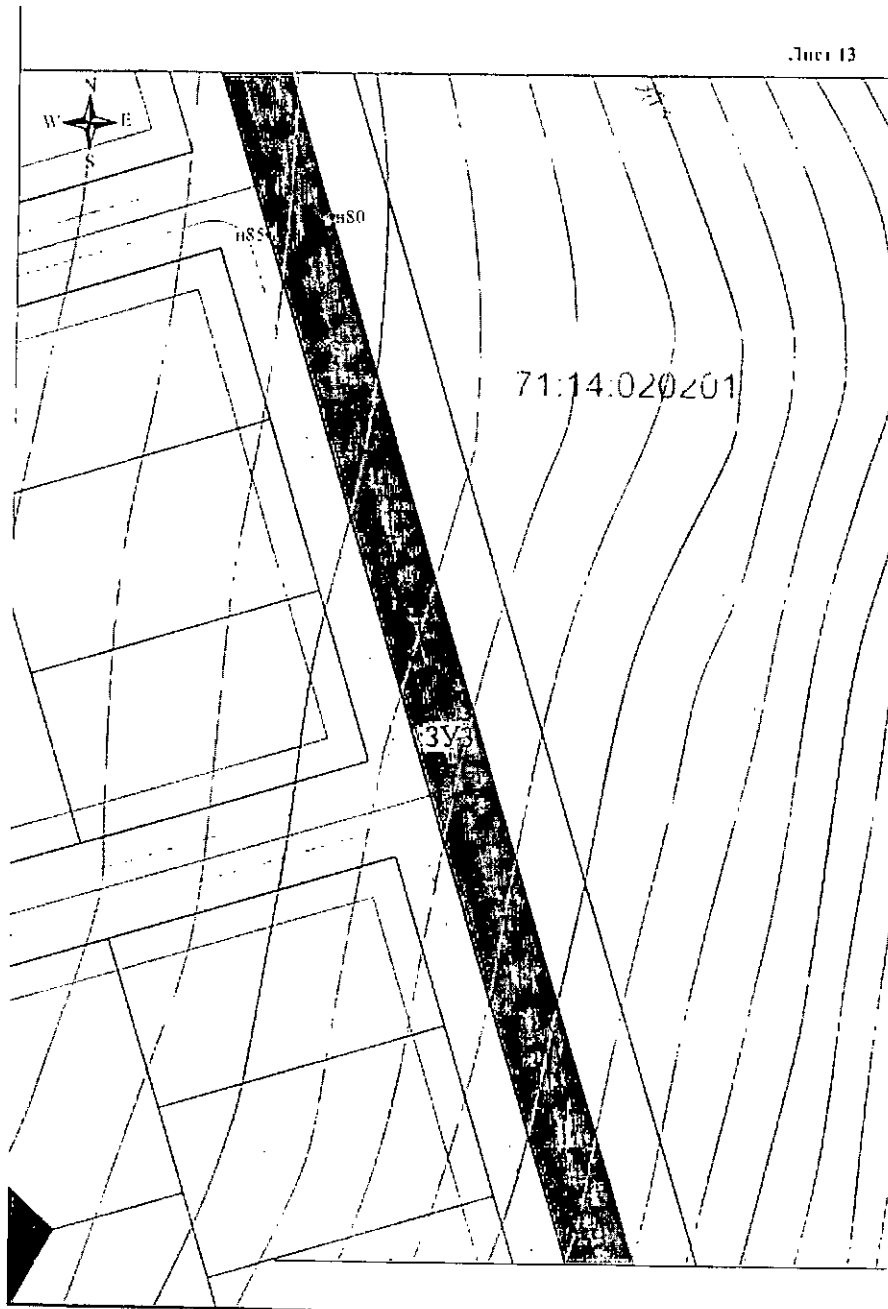
Приложение 26
к постановлению Главы
муниципального образования
город Тула от 16.11.2016 № 687-п

**Проект планировки территории линейного объекта
(газопровод высокого давления) в Ленинском районе Тульской области, 300 м южнее
д. Широно. Чертеж межевания территории.
(Лист 12)**



Приложение 27
к постановлению Главы
муниципального образования
город Тула от 16.11.2016 № 687-п

**Проект планировки территории линейного объекта
(газопровод высокого давления) в Ленинском районе Тульской области, 300 м южнее
д. Широно. Чертеж межевания территории.
(Лист 13)**



**Проект планировки территории линейного объекта
(газопровод высокого давления) в Ленинском районе Тульской области, 300 м южнее
д. Широно. Чертеж межевания территории.
(Лист 14)**

