



**Тульская область  
Муниципальное образование город Тула  
Тульская городская Дума  
6-го созыва**

7-е очередное заседание

**РЕШЕНИЕ**

от 29.01.2020

№ 7/128

О внесении изменений в Правила землепользования и застройки муниципального образования город Тула, утвержденные решением Тульской городской Думы от 23.12.2016 № 33/839, на территории по ул. Филимоновская в Привокзальном районе города Тулы

Руководствуясь статьями 31 - 33 Градостроительного кодекса Российской Федерации, Федеральным законом от 06.10.2003 № 131-ФЗ «Об общих принципах организации местного самоуправления в Российской Федерации», Уставом муниципального образования город Тула, учитывая заключение о результатах публичных слушаний от 27.01.2020, Тульская городская Дума

**РЕШИЛА:**

1. Внести в Правила землепользования и застройки муниципального образования город Тула, утвержденные решением Тульской городской Думы от 23.12.2016 № 33/839, следующие изменения:

1.1. В приложении 1 к Правилам землепользования и застройки муниципального образования город Тула «Карта градостроительного зонирования» на территории по ул. Филимоновская в Привокзальном районе города Тулы смешанную производственную зону П-2 изменить на зону застройки жилыми домами повышенной этажности Ж-5 (приложение 1).

1.2. Приложение «Сведения о границах территориальных зон» к карте градостроительного зонирования Правил землепользования и застройки муниципального образования город Тула дополнить описанием местоположения границ территориальной зоны застройки жилыми домами повышенной этажности Ж-5 (приложение 2).

2. Контроль за исполнением настоящего решения возложить на заместителя главы администрации города Тулы - начальника управления градостроительства и архитектуры и постоянную комиссию Тульской городской Думы по инвестиционной политике, строительству и развитию предпринимательства.

3. Опубликовать настоящее решение в официальном печатном издании муниципального образования - бюллетене «Официальный вестник муниципального образования город Тула».

4. Разместить настоящее решение на официальных сайтах муниципального образования город Тула (<http://www.prcity.tula.ru>), Тульской городской Думы и администрации города Тулы в информационно-телекоммуникационной сети Интернет.
5. Решение вступает в силу со дня его официального опубликования.

Глава муниципального образования город Тула

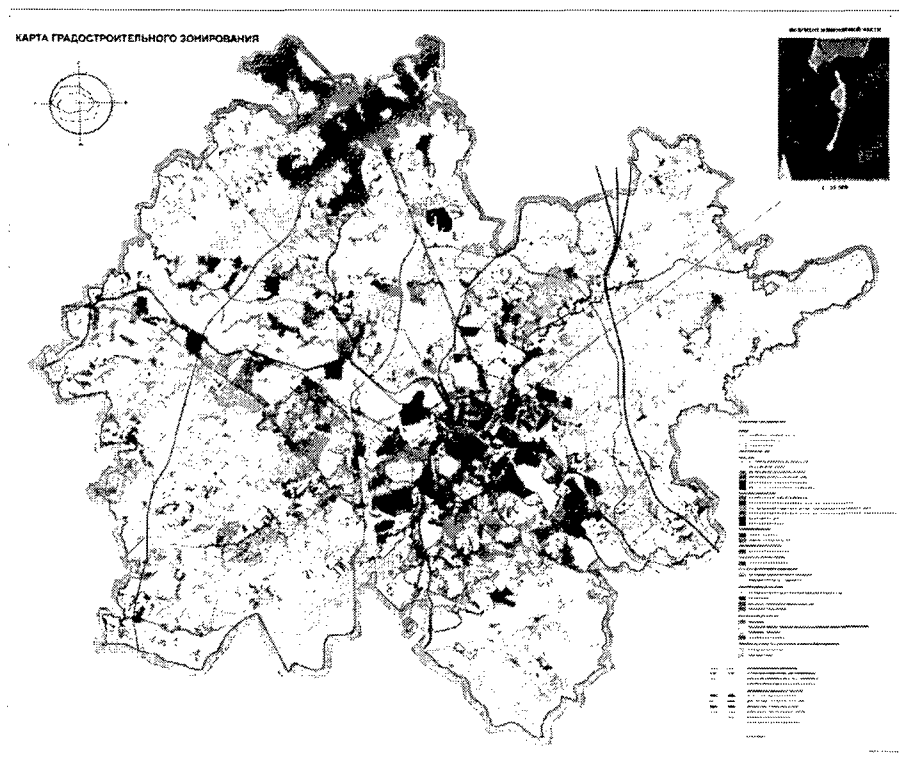


О.А. Слюсарева

Приложение 1  
к решению Тульской городской  
Думы от 29.01.2020 № 7/128

Приложение 1  
к Правилам землепользования и  
застройки муниципального  
образования город Тула

### Карта градостроительного зонирования



Приложение 2  
к решению Тульской городской  
Думы от 29.01.2020 № 7/128

Приложение  
к карте градостроительного  
зонирования

Лист № 2

<b>ОПИСАНИЕ МЕСТОПОЛОЖЕНИЯ ГРАНИЦ</b> <b>территориальной зоны застройки жилыми домами муниципальной территории Ж-5</b> <small>(наименование объекта, местоположение границ объекта в границах)</small>		
№ п/п	Содержание	Номера листов
1	2	3
1.	Сведения об объекте	3
2.	Сведения о местоположении границ объекта	4-5
3.	Сведения о местоположении измененных (уточненных) границ объекта	6
4.	План границ	7

Лист № 3

<b>ОПИСАНИЕ МЕСТОПОЛОЖЕНИЯ ГРАНИЦ</b> <b>территориальной зоны застройки жилыми домами муниципальной территории Ж-5</b> <small>(наименование объекта, местоположение границ объекта в границах)</small>		
Сведения об объекте		
№ п/п	Характеристики объекта землеустройства	Описание характеристик
1	2	3
1.	Местоположение объекта	Город Тула, ул. Федининовская
2.	Площадь объекта землеустройства с учетом погрешности определения площади (P ± ΔP)	48345 кв.м ± 47 кв.м
3.	Иные характеристики объекта землеустройства	-

ОПИСАНИЕ МЕСТОПОЛОЖЕНИЯ ГРАНИЦ территориальной зоны для предоставления жилищной помощи малоимущим гражданам <small>(территориальная зона для предоставления жилищной помощи малоимущим гражданам)</small>					
Сведения о местоположении границ объекта					
1. Сметная координата: Местная С.К.МС(Б)-211					
2. Сведения о характерных точках границ объекта застройки					
Обозначение характерных точек границ	Координаты, м	Метод определения координат и средняя квадратическая погрешность положения характерной точки (М), м	4	5	Описание закрепления точек
1	742192,84	25899,17	Картометрический метод: 0,10	Закрепление отсутствует	Закрепление отсутствует
2	742180,13	258948,28	Картометрический метод: 0,10	Закрепление отсутствует	Закрепление отсутствует
3	742142,78	258983,67	Картометрический метод: 0,10	Закрепление отсутствует	Закрепление отсутствует
4	742130,45	259013,62	Картометрический метод: 0,10	Закрепление отсутствует	Закрепление отсутствует
5	742136,56	259028,81	Картометрический метод: 0,10	Закрепление отсутствует	Закрепление отсутствует
6	742155,02	259050,87	Картометрический метод: 0,10	Закрепление отсутствует	Закрепление отсутствует
7	742097,87	259070,52	Картометрический метод: 0,10	Закрепление отсутствует	Закрепление отсутствует
8	742100,18	259076,91	Картометрический метод: 0,10	Закрепление отсутствует	Закрепление отсутствует
9	742085,39	259078,77	Картометрический метод: 0,10	Закрепление отсутствует	Закрепление отсутствует
10	742091,63	259067,65	Картометрический метод: 0,10	Закрепление отсутствует	Закрепление отсутствует
11	742094,74	259071,01	Картометрический метод: 0,10	Закрепление отсутствует	Закрепление отсутствует
12	742075,73	259056,69	Картометрический метод: 0,10	Закрепление отсутствует	Закрепление отсутствует
13	742087,94	259045,83	Картометрический метод: 0,10	Закрепление отсутствует	Закрепление отсутствует
14	742084,49	259042,57	Картометрический метод: 0,10	Закрепление отсутствует	Закрепление отсутствует
15	742080,60	259038,41	Картометрический метод: 0,10	Закрепление отсутствует	Закрепление отсутствует
16	742025,74	259057,67	Картометрический метод: 0,10	Закрепление отсутствует	Закрепление отсутствует
17	742009,62	259057,91	Картометрический метод: 0,10	Закрепление отсутствует	Закрепление отсутствует
18	741983,09	259086,18	Картометрический метод: 0,10	Закрепление отсутствует	Закрепление отсутствует

ОПИСАНИЕ МЕСТОПОЛОЖЕНИЯ ГРАНИЦ территориальной зоны для предоставления жилищной помощи малоимущим гражданам <small>(территориальная зона для предоставления жилищной помощи малоимущим гражданам)</small>					
Сведения о местоположении границ объекта					
19	741974,67	259063,39	Картометрический метод: 0,10	Закрепление отсутствует	Закрепление отсутствует
20	741951,03	259077,77	Картометрический метод: 0,10	Закрепление отсутствует	Закрепление отсутствует
21	741878,26	259053,89	Картометрический метод: 0,10	Закрепление отсутствует	Закрепление отсутствует
22	741827,72	259018,23	Картометрический метод: 0,10	Закрепление отсутствует	Закрепление отсутствует
23	741834,29	258996,56	Картометрический метод: 0,10	Закрепление отсутствует	Закрепление отсутствует
24	741873,17	258873,46	Картометрический метод: 0,10	Закрепление отсутствует	Закрепление отсутствует
25	741938,45	258876,90	Картометрический метод: 0,10	Закрепление отсутствует	Закрепление отсутствует
26	742012,05	258899,88	Картометрический метод: 0,10	Закрепление отсутствует	Закрепление отсутствует
27	742121,48	258933,36	Картометрический метод: 0,10	Закрепление отсутствует	Закрепление отсутствует
28	742131,06	258932,23	Картометрический метод: 0,10	Закрепление отсутствует	Закрепление отсутствует
1	742192,84	25899,17	Картометрический метод: 0,10	Закрепление отсутствует	Закрепление отсутствует
3. Сведения о характерных точках части (частей) границы объекта					
Обозначение характерных точек границ	Координаты, м		Метод определения координат и средняя квадратическая погрешность положения характерной точки (М), м	4	5
	X	Y			
1	2	3			
Часть №					

**ОПИСАНИЕ МЕСТНОСТИ ГРАНИ**

Лист № 6

КАДАСТРОВЫЙ ПЛАН ЗЕМ. ДВОРЦА ДАВЫДОВА АКАДЕМ. ДОМА МОДЕЛЬНЫЙ ДАКХОС Д.2.2

Сведения о местоположении земельных (участков) границ объекта

1. Угловые координаты

2. Сведения о характерных точках границ объекта

Объемные данные характера точек границ	Систематические координаты, м		Именованные (уточненные) координаты, м		Местоположение в фрезной и средней выделительности, полярная характеристика (МД, м)	Описание характерных точек
	X	Y	X	Y		
1	2	3	4	5	6	7

3. Сведения о характерных точках (расчет) границ объекта

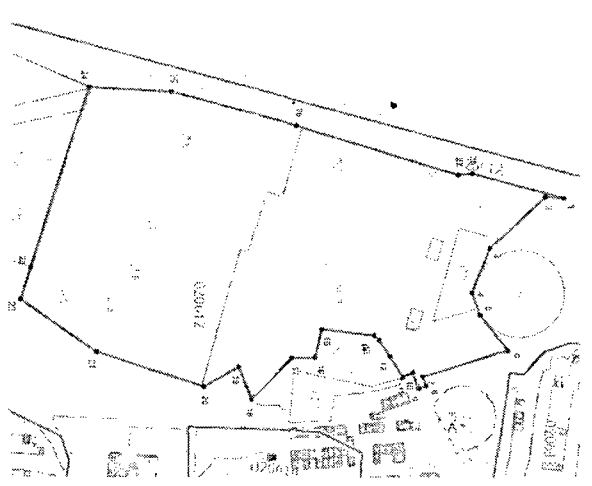
Объемные данные характера точек границ	Систематические координаты, м		Именованные (уточненные) координаты, м		Местоположение в фрезной и средней выделительности, полярная характеристика (МД, м)	Описание характерных точек
	X	Y	X	Y		
1	2	3	4	5	6	7

**ОПИСАНИЕ МЕСТНОСТИ ГРАНИ**

Лист № 6

КАДАСТРОВЫЙ ПЛАН ЗЕМ. ДВОРЦА ДАВЫДОВА АКАДЕМ. ДОМА МОДЕЛЬНЫЙ ДАКХОС Д.2.2

План границ объекта



Масштаб 1:2000

Кадастровые участки: линия и аббревиатура

— граница объекта

• характерная точка объекта



