

**«УТВЕРЖДЁН»**

постановлением администрации города Тулы

от «\_\_\_» \_\_\_\_\_ 20\_\_\_ № \_\_\_\_\_

**Российская Федерация  
Муниципальное образование город Тула**

**ПРОЕКТ МЕЖЕВАНИЯ ТЕРРИТОРИИ  
реконструкции ул.1-я Песчаная и  
ул.Комбайновая в Пролетарском районе  
г.Тулы**

(основная часть)

**НАИМЕНОВАНИЕ ПРОЕКТИРОВЩИКА:**

**Общество с ограниченной ответственностью  
«Тульский городской центр градостроительства и  
землеустройства»**

Директор



**В.В.Зайвий**

## СОСТАВ ПРОЕКТА МЕЖЕВАНИЯ ТЕРРИТОРИИ

	<b>Наименование частей проекта межевания территории</b>
1	Пояснительная записка
2	Основной чертеж
3	Ведомости вычисления площади земельных участков

**Общество с ограниченной ответственностью**  
**«Тульский городской центр градостроительства и землеустройства»**

---

Проект межевания территории в границах элемента планировочной структуры выполнен на основании п.3 ст.11.3 Земельного кодекса РФ и в соответствии со ст.43 Градостроительного кодекса РФ.

В проекте межевания территории сформирован земельный участок необходимый для реконструкции ул. 1-я Песчаная и ул.Комбайновая в Пролетарском районе г.Тулы.

**1. Наименование и реквизиты документов, в соответствии с которыми составлен проект межевания территории.**

- Сведения государственного кадастра недвижимости о земельных участках в кадастровом квартале 71:30:030215; 71:30:030217; 71:30:030218 в виде кадастровых планов территории.

- Правила землепользования и застройки муниципального образования город Тула, утвержденные решением Тульской городской Думы от 23.12.2016 № 33/839.

- Генеральный план муниципального образования город Тула, утвержденный решением Тульской городской Думы от 23.12.2016 № 33/838.

- Нормативы градостроительного проектирования муниципального образования город Тула, утвержденные решением Тульской городской Думы от 23.12.2015 №19/503.

- Закон Тульской области от 22.07.2010 № 1465-ЗТО «Об установлении границ административно-территориальных единиц-районов в городе Туле».

- Градостроительный кодекс Российской Федерации от 29.12.2004г. №190-ФЗ.

- Земельный кодекс Российской Федерации от 25.10.2001 №136-ФЗ.

- Постановление администрации города Тулы от 13.10.2014 №3204 «Об утверждении проекта линий градостроительного регулирования в городе Туле».

**2. Анализ существующего положения**

Реконструируемый участок автомобильной дороги ул. 1-я Песчаная и ул.Комбайновая находится в восточной части г. Тулы, в Пролетарском районе между ул. Кутузова и ул. Ложевая.

Территория участка работ представляет собой зону индивидуальной жилой застройки с примыкающей к ней незастроенной территорией вдоль ручья Щегловский.

Перечень образуемых земельных участков:

Обозначение на плане	Площадь, кв.м.	Основной вид разрешенного использования земельного участка	Категория земель
:ЗУ1	33224	Земельные участки (территории) общего пользования	земли населенного пункта
:ЗУ2	325	Земельные участки (территории) общего пользования	земли населенного пункта
:ЗУ3	58	Земельные участки (территории) общего пользования	земли населенного пункта

*Земельный участок необходимый для реконструкции ул.1-я Песчаная и ул.Комбайновая в Пролетарском районе г.Тулы, состоит из многоконтурного земельного участка :ЗУ1 общей площадью 33224 кв.м., земельного участка :ЗУ2 площадью 325 кв.м и земельного участка :ЗУ3 площадью 58 кв.м.*

*Земельный участок :ЗУ2 образован путем раздела земельного участка с К№71:30:030218:6, который остается в измененных границах.*

*Земельный участок :ЗУ3 образован путем раздела земельного участка с К371:30:030215:262, который остается в измененных границах.*

*До начала проведения кадастровых работ необходимо снять с государственного кадастрового учета временный земельный участок с К371:30:000000:6959.*

Сведения о ранее учтенных земельных участках отображены на чертеже проекта межевания.

Доступ к образуемому земельному участку не требуется так как он является земельным участком общего пользования

### **3. Обоснование проектируемых границ земельного участка.**

Проект межевания территории земельного участка изготовлен на инженерно-топографическом плане М 1:500

(номенклатура планшетов: И-13-1,2,5; 3-12,14,15,16; 3-14-6,9,10,13)

Границы образованного земельного участка спроектированы с учетом местоположения границ смежных земельных участков..

Кадастровый инженер \_\_\_\_\_

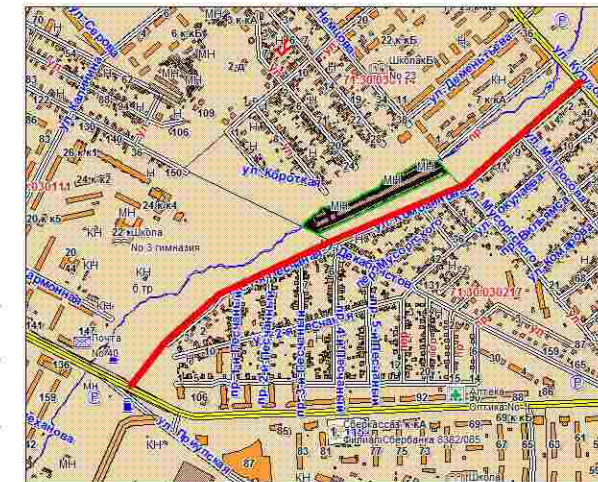


Е.А.Шаховцева



**Проект межевания территории реконструкции  
ул.1-я Песчаная и ул.Комбайновая в Пролетарском районе г.Тулы**



**Ситуационная схема**



**Экспликация образуемых земельных участков**

Номер на чертеже	Вид разрешенного использования
:ЗУ1	Земельные участки (территории) общего пользования
:ЗУ2	Земельные участки (территории) общего пользования
:ЗУ3	Земельные участки (территории) общего пользования

**Условные обозначения**

-  границы образуемых земельных участков
-  границы изменяемых земельных участков, сведения о которых имеются в ЕГРН
-  границы многоконтурных земельных участков, сведения о которых имеются в ЕГРН
-  красная линия

Масштаб 1:2000

общество с ограниченной ответственностью  
"Тульский городской центр градостроительства и землеустройства"

Директор \_\_\_\_\_ В.В.Зайцев

Кад. инженер \_\_\_\_\_ Е.А.Шахова

## Ведомость координат и площади образуемых земельных участков

Условный номер земельного участка 71:30:000000:3У1		
Площадь земельного участка 33224 м <sup>2</sup>		
Обозначение характерных точек границ	Координаты, м	
	X	Y
1	2	3
:3У1(1)		
1	744856,40	265924,99
2	744851,47	265921,75
3	744833,16	265884,06
4	744816,66	265850,85
5	744803,22	265819,73
6	744797,88	265807,60
7	744764,48	265734,27
8	744758,59	265721,20
9	744727,38	265649,39
10	744721,74	265636,50
11	744711,35	265612,79
12	744660,92	265558,44
13	744651,71	265547,95
14	744650,18	265547,07
15	744641,22	265536,34
16	744610,60	265505,57
17	744588,70	265488,42
18	744546,37	265440,35
19	744546,35	265432,92
27	744540,85	265428,52
30	744534,41	265428,54
31	744531,40	265425,70
32	744524,45	265419,93
33	744517,14	265414,62
34	744509,50	265409,79
35	744501,57	265405,45
36	744486,93	265398,05
37	744482,74	265396,05
38	744491,31	265379,98
39	744495,61	265382,28
40	744509,69	265389,39
41	744518,63	265394,28
42	744527,25	265399,72
43	744535,49	265405,72
44	744543,34	265412,22
45	744550,75	265419,22
46	744698,04	265567,45
47	744710,88	265581,18
48	744722,85	265595,66
49	744733,93	265610,84
50	744744,06	265626,67
51	744753,21	265643,08
52	744761,34	265660,02
53	745013,44	266234,43
58	745018,46	266239,83

<b>1</b>	<b>2</b>	<b>3</b>
59	745019,91	266241,65
60	745023,53	266246,06
61	745158,79	266403,35
62	745216,20	266467,06
63	745219,85	266470,88
64	745223,70	266474,48
65	745227,77	266477,85
66	745232,02	266480,98
67	745236,45	266483,86
68	745238,21	266484,93
69	745244,02	266488,73
70	745249,58	266492,90
71	745254,87	266497,41
72	745259,85	266502,25
73	745264,52	266507,40
74	745272,96	266517,32
75	745284,65	266528,60
89	745283,78	266529,18
78	745281,85	266529,98
90	745279,79	266530,26
99	745277,71	266529,99
101	745275,78	266529,20
100	745274,12	266527,93
21	745265,45	266517,75
98	745255,98	266506,61
88	745249,20	266512,28
93	745240,66	266519,44
102	745231,83	266527,94
108	745124,53	266404,01
104	745114,67	266393,72
105	745098,68	266374,23
109	745089,49	266363,03
107	745083,48	266355,33
106	745067,81	266336,60
110	745052,58	266318,51
103	745037,89	266301,05
111	744997,77	266254,88
112	744988,60	266241,36
113	744966,06	266196,44
114	744964,63	266189,49
115	744948,99	266154,30
116	744941,10	266145,74
117	744939,47	266120,53
1	744856,40	265924,99
:3Y1(2)		
79	745269,42	266531,68
24	745270,70	266533,80
81	745271,04	266536,47
82	745270,43	266538,87
23	745270,12	266539,33
84	745262,69	266530,42
26	745264,20	266529,79
25	745267,29	266530,19

<b>1</b>	<b>2</b>	<b>3</b>
79	745269,42	266531,68
<b>Условный номер земельного участка :3У2</b>		
<b>Площадь земельного участка 325 м<sup>2</sup></b>		
<b>Обозначение характерных точек границ</b>	<b>Координаты, м</b>	
	<b>X</b>	<b>Y</b>
<b>1</b>	<b>2</b>	<b>3</b>
21	745265,45	266517,75
100	745274,12	266527,93
101	745275,78	266529,20
99	745277,71	266529,99
90	745279,79	266530,26
78	745281,85	266529,98
89	745283,78	266529,18
75	745284,65	266528,60
22	745270,79	266540,06
20	745268,25	266542,16
23	745270,12	266539,33
82	745270,43	266538,87
81	745271,04	266536,47
24	745270,70	266533,80
79	745269,42	266531,68
25	745267,29	266530,19
26	745264,20	266529,79
84	745262,69	266530,42
28	745260,37	266527,52
29	745257,73	266523,68
87	745251,13	266514,62
88	745249,20	266512,28
98	745255,98	266506,61
21	745265,45	266517,75
<b>Условный номер земельного участка :3У3</b>		
<b>Площадь земельного участка 58 м<sup>2</sup></b>		
<b>Обозначение характерных точек границ</b>	<b>Координаты, м</b>	
	<b>X</b>	<b>Y</b>
<b>1</b>	<b>2</b>	<b>3</b>
19	744546,35	265432,92
18	744546,37	265440,35
91	744537,98	265431,91
30	744534,41	265428,54
27	744540,85	265428,52
19	744546,35	265432,92

**Система координат: Местная СК МСК-71.1**



Итого  
пронумеровано \_\_\_\_\_  
прошнуровано и скреплено печатью \_\_\_\_\_ листов  
Исполнитель \_\_\_\_\_  
« \_\_\_\_\_ » \_\_\_\_\_ 20 \_\_\_\_ г.

